

Réaménagement du Quai de Corsier

Séance publique - 20.06.2023

Chapitre 1
Planning études et échanges avec la population

nov. 2022

Aujourd'hui

juill. 2023

déc. 2023

fév. 2024



phase AVANT-PROJET

phase PROJET

phase AUTORISATION

Diagnostic

Interviews acteurs

- Chantier Naval, CNBC, Le Petit Lac
- Capitainerie, Collonge-Bellerive, Anières

Fonctionnement, contraintes et besoins; projets connexes, etc.

Enjeux et intentions

Variantes

Sondage

Cibler les attentes des corsesois.es et enrichir les réflexions des spécialistes

Consolidation principes projet

Proposition

Séance publique

Présentation principes aménagement, échange libre

+

Atelier GT n°1

Expertise habitant.es pour orienter **usages** et **ambiances**

Adaptation proposition

Coordinations techniques

Services cantonaux et communaux, experts, etc.

+

Atelier GT n°2

Affiner la proposition par thématique

Projet Quai

Séance publique

Restitution des Ateliers GT et présentation du **projet final**

Objectif Dépose DD

Chapitre 2

Enjeux et principes

3 séquences



Séquence du port :

- > Porte d'entrée
- > Dynamisme (activité lacustre)
- > Patrimoine architectural

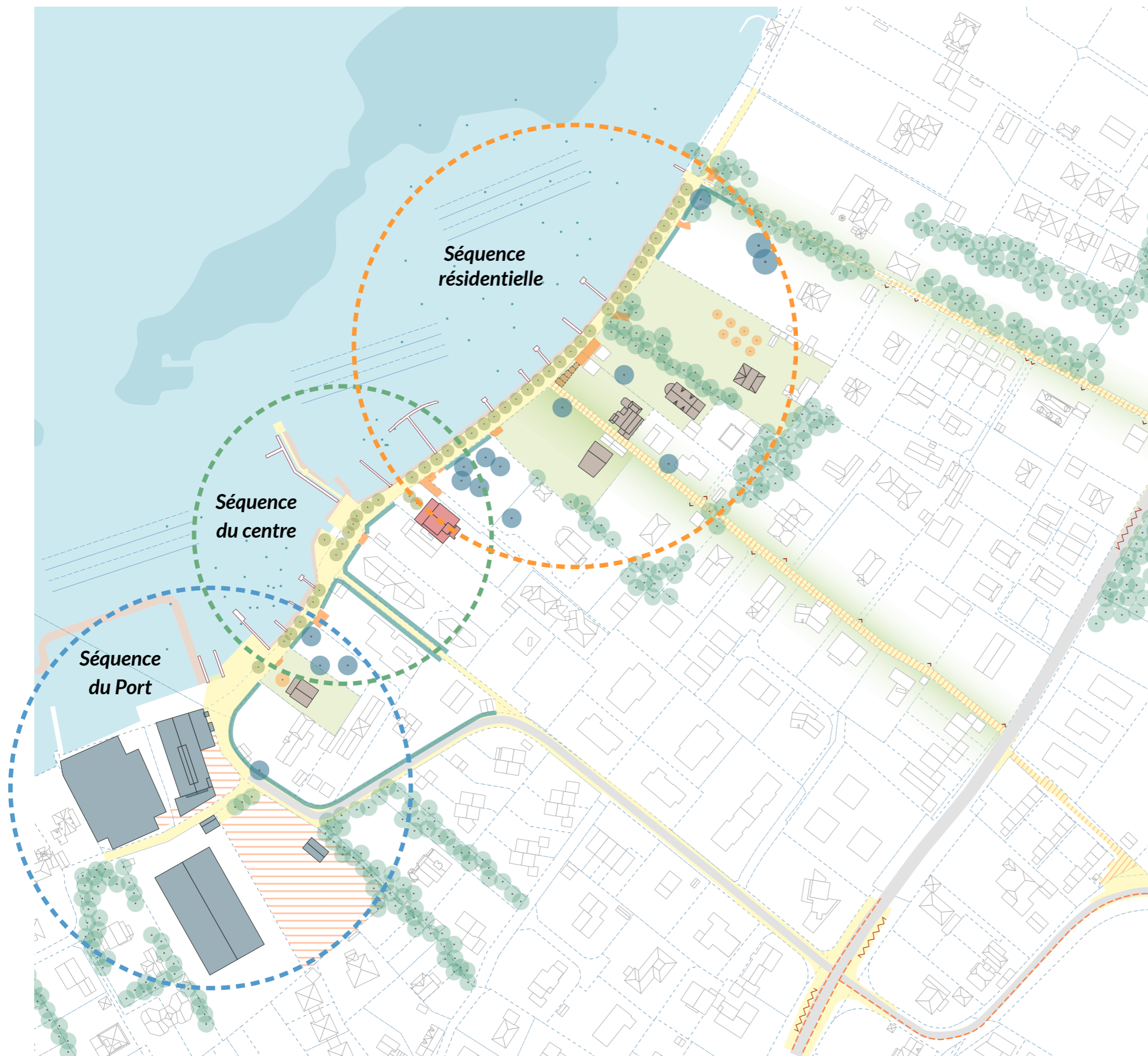
Séquence du centre :

- > Espace d'articulation
- > Centralité
- > Animation variée

Séquence résidentielle :

- > Ambiance calme - caractère domestique / intime
- > Patrimoine arboré

Enjeux



Séquence du port :

- > Lisibilité porte d'entrée
- > Sécurisation MD
- > Mise en valeur patrimoine
- > Bonne cohabitation des usages

Séquence du centre :

- > Espace public de référence
- > Animation diversifiée et saisonnière
- > Accessibilité et sécurité des piétons

Séquence résidentielle :

- > Lisibilité accroches Quai - rte. Hermance
- > Priorité MD
- > Accès à l'eau variés
- > Confort climatique et patrimoine végétal

Principes aménagement



- > Renforcer l'identité et le charme du Quai
- > Aménager des espaces à priorité MD lisibles
- > Requalifier de façon raisonnée
- > Multiplier les rapports au lac

Chapitre 3

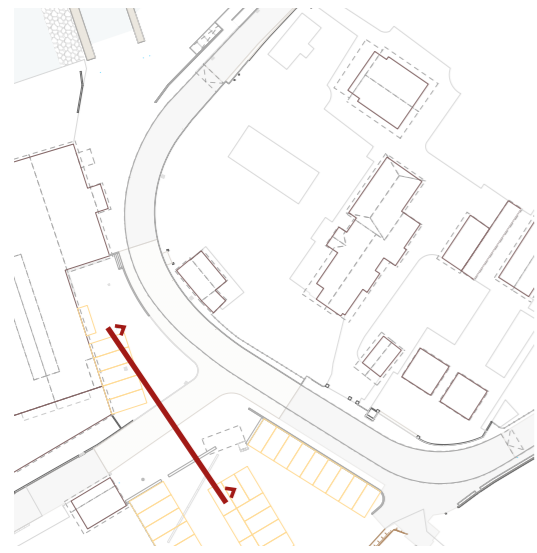
Le projet par Séquence

1. Séquence du Port



- > promenade piétonne continue
- > plateau surélevé
- > mise en valeur patrimoine

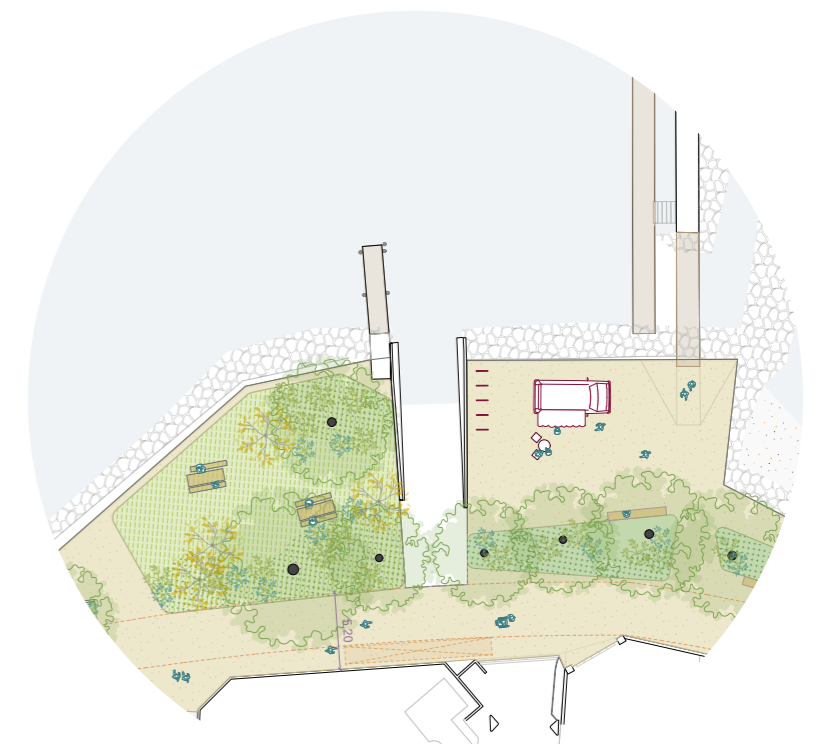
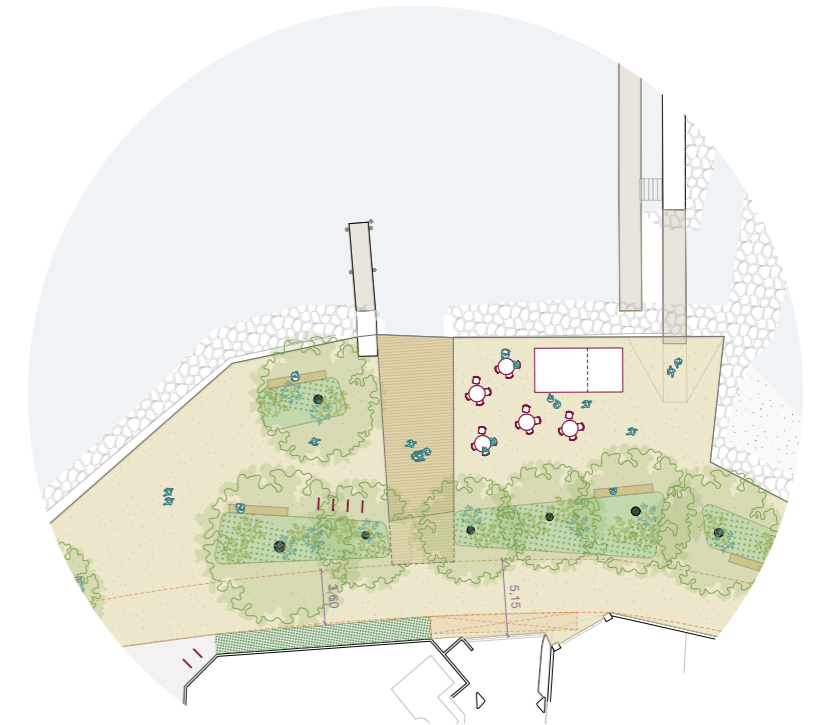
1. Séquence du Port



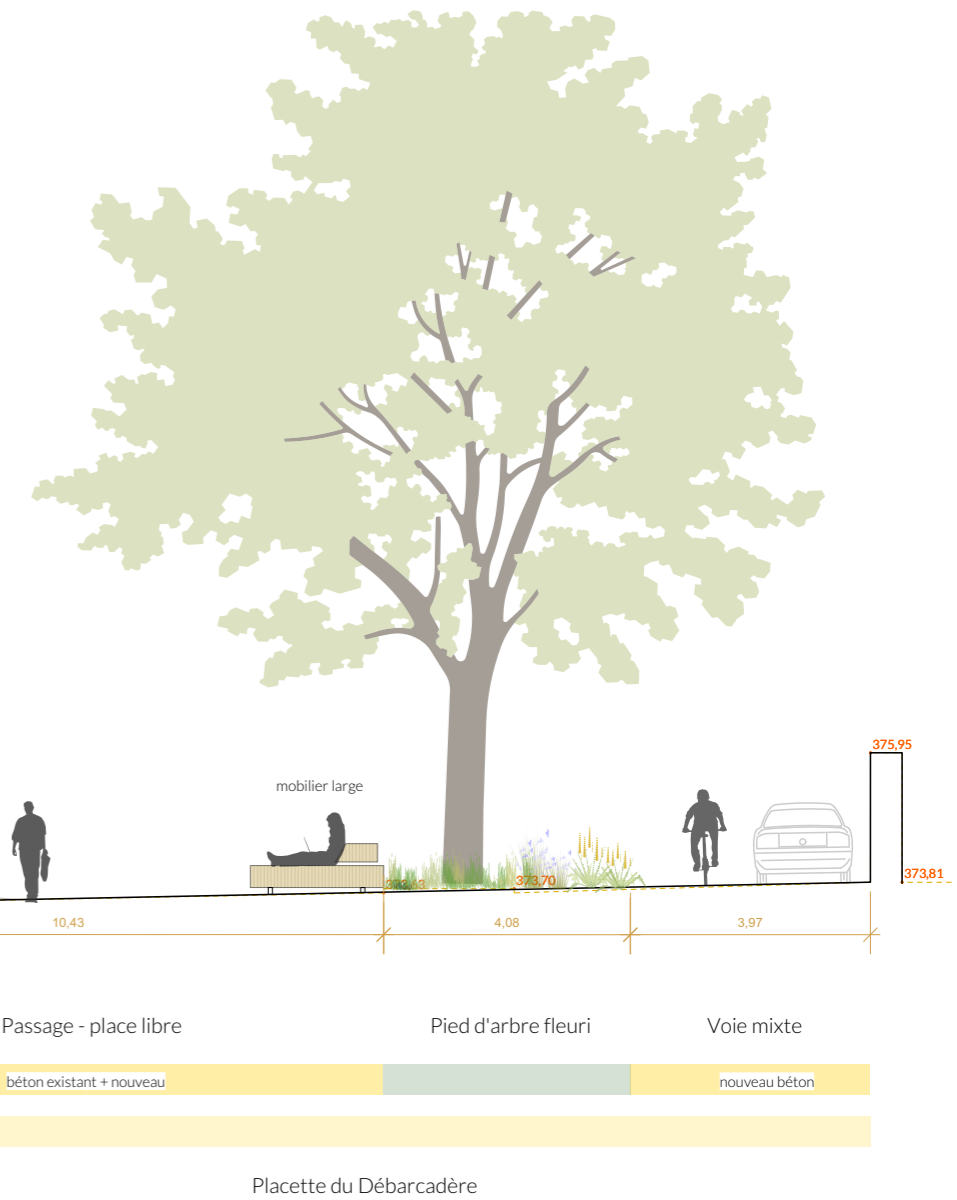
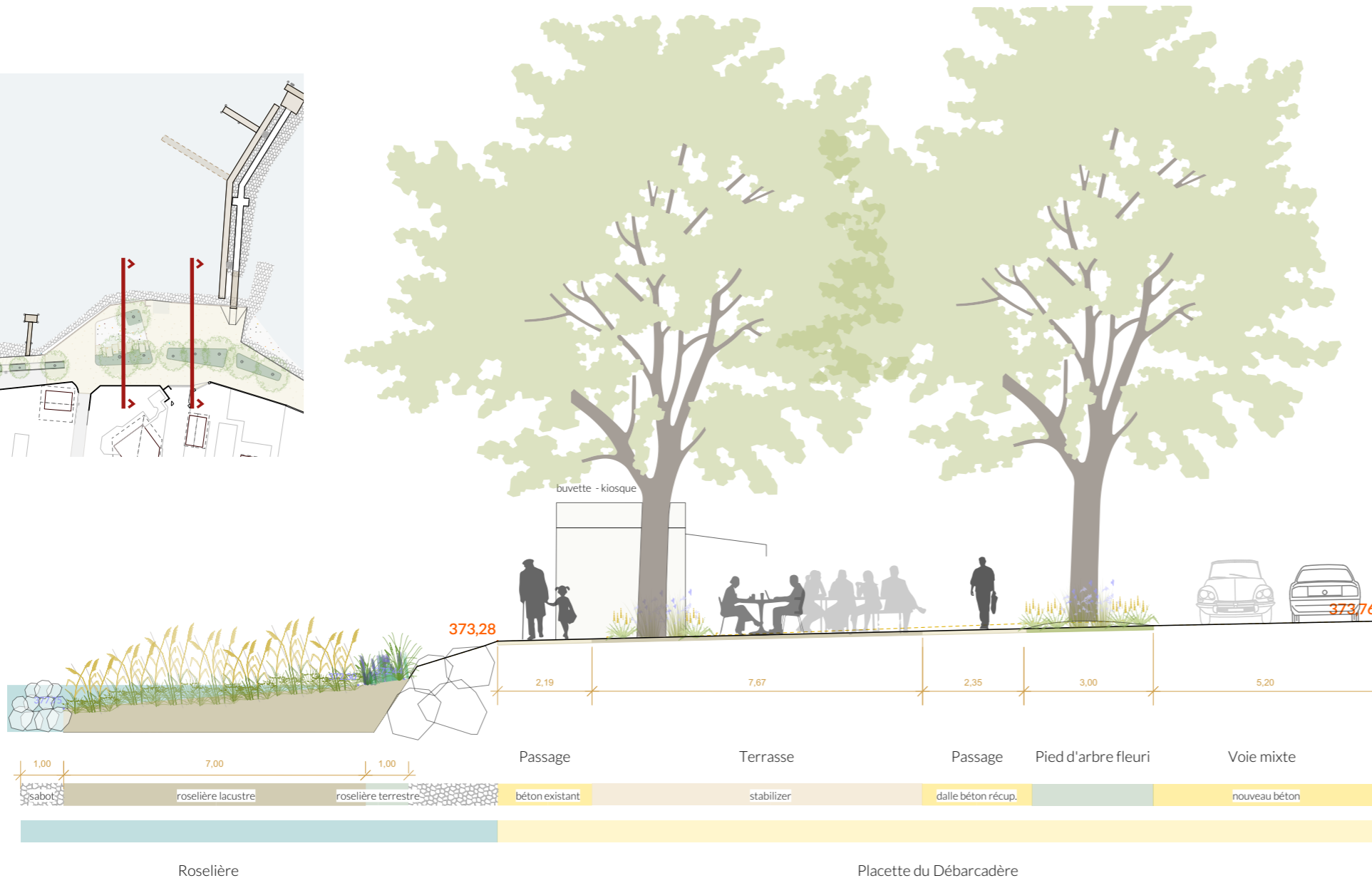
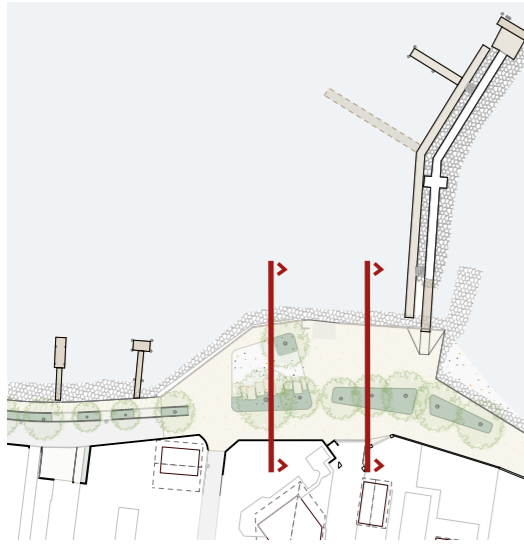
2. Séquence du centre



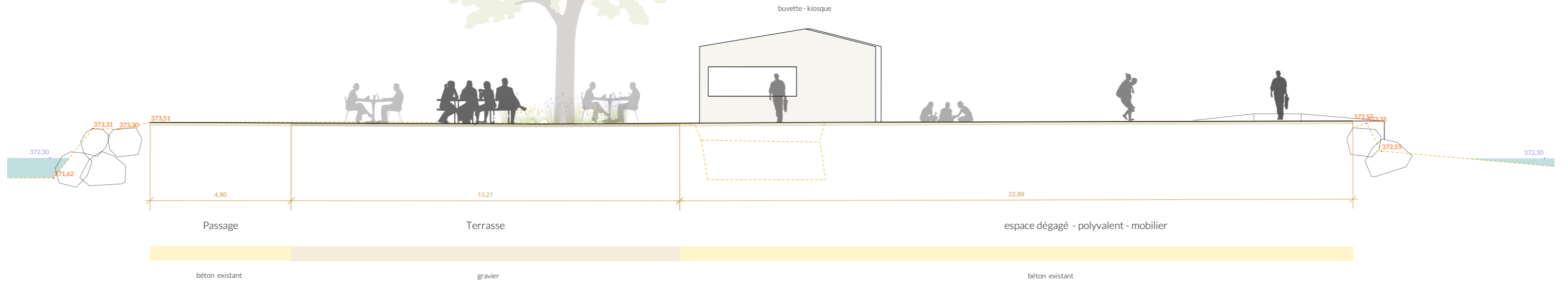
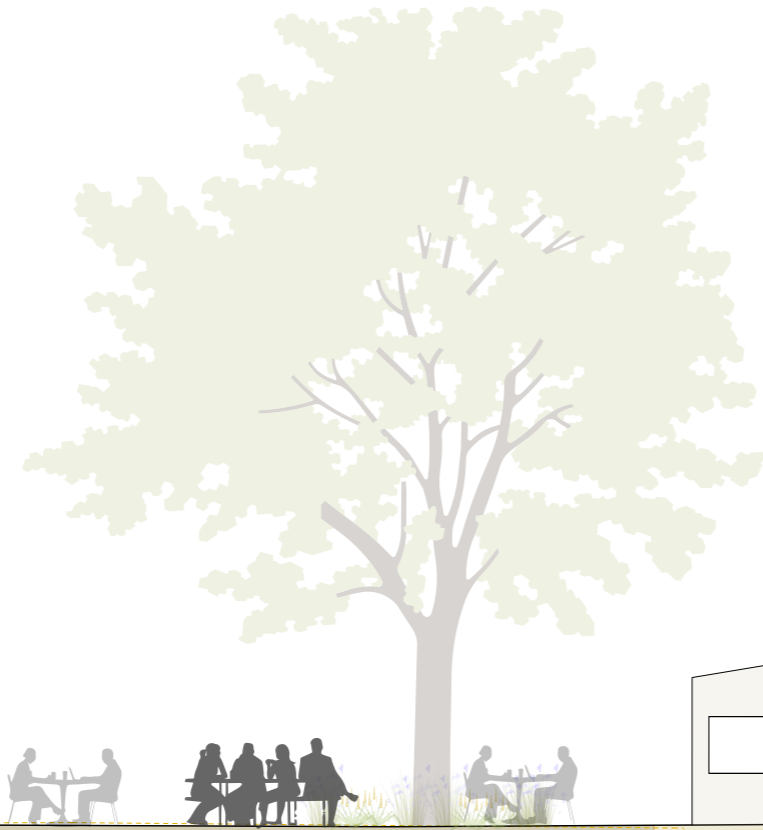
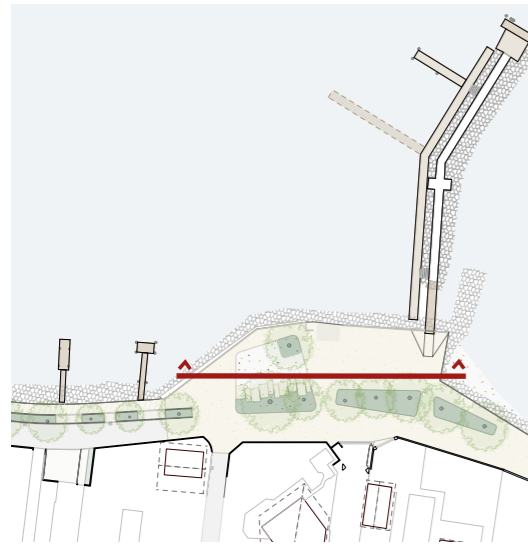
- > priorité MD
- > espace continu favorisant l'appropriation (au quotidien & évènements)
- > mise en valeur des vues



2. Séquence du centre



2. Séquence du centre



2. Séquence du centre - comparatif placettes Corsier

[Parking du centre / arrêt de bus](#)



env. 450 m²
Fête de la courge de Corsier - Octobre



[Ecole de Corsier - terrains de pétanque](#)



env. 300 m²
Petit marché hebdomadaire



[Placette du Débarcadère](#)



env. 500 m² de surface libre

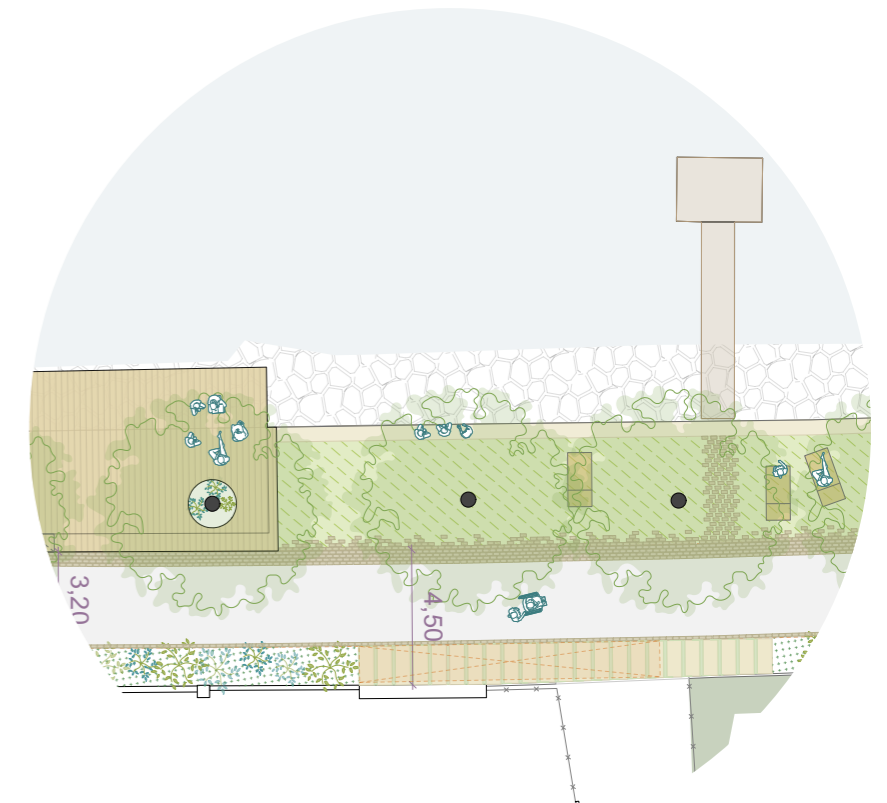
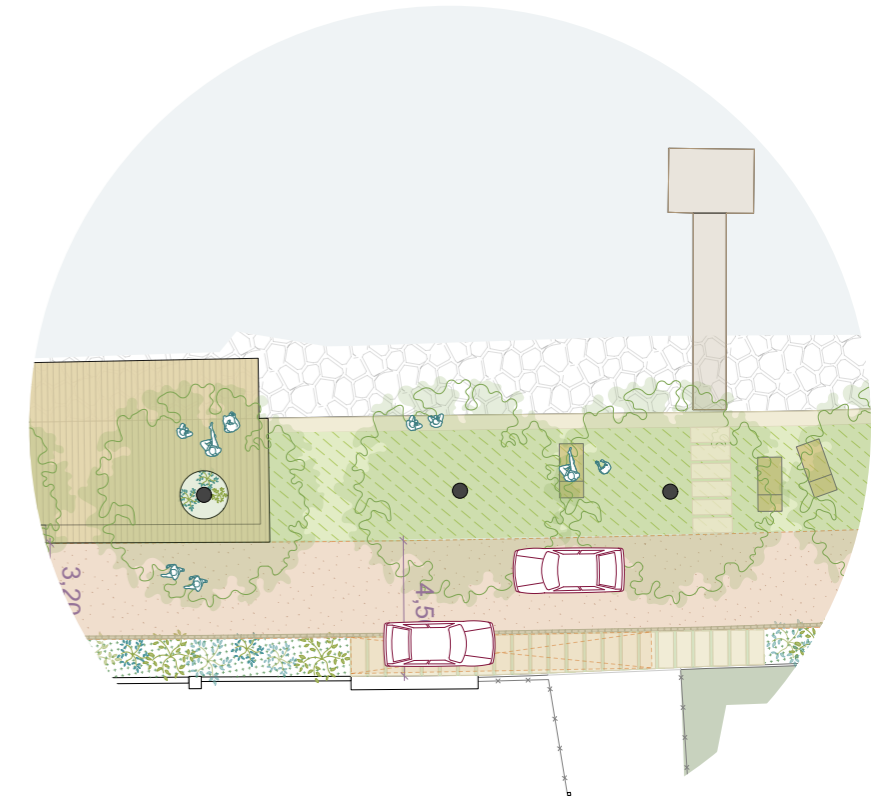




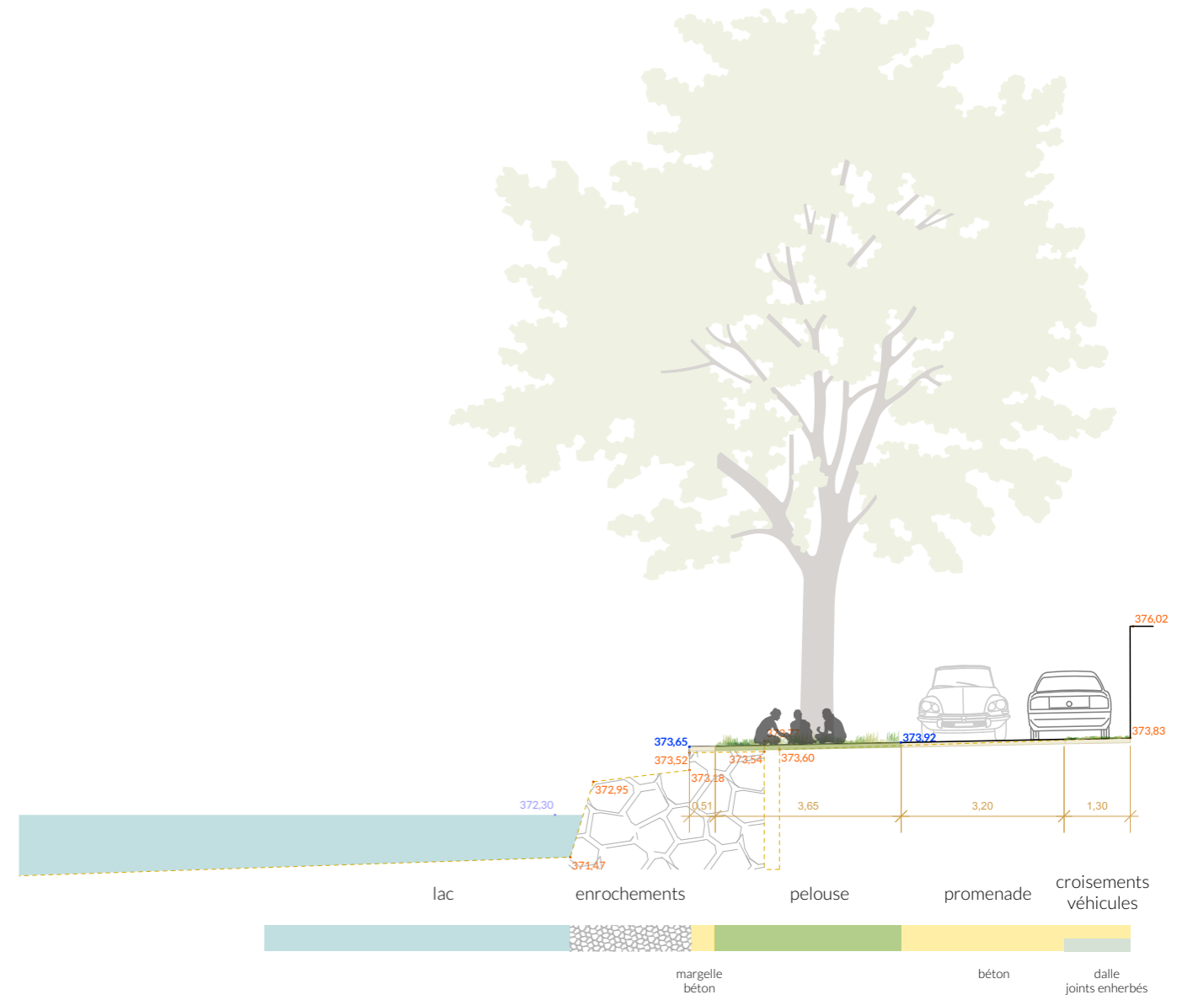
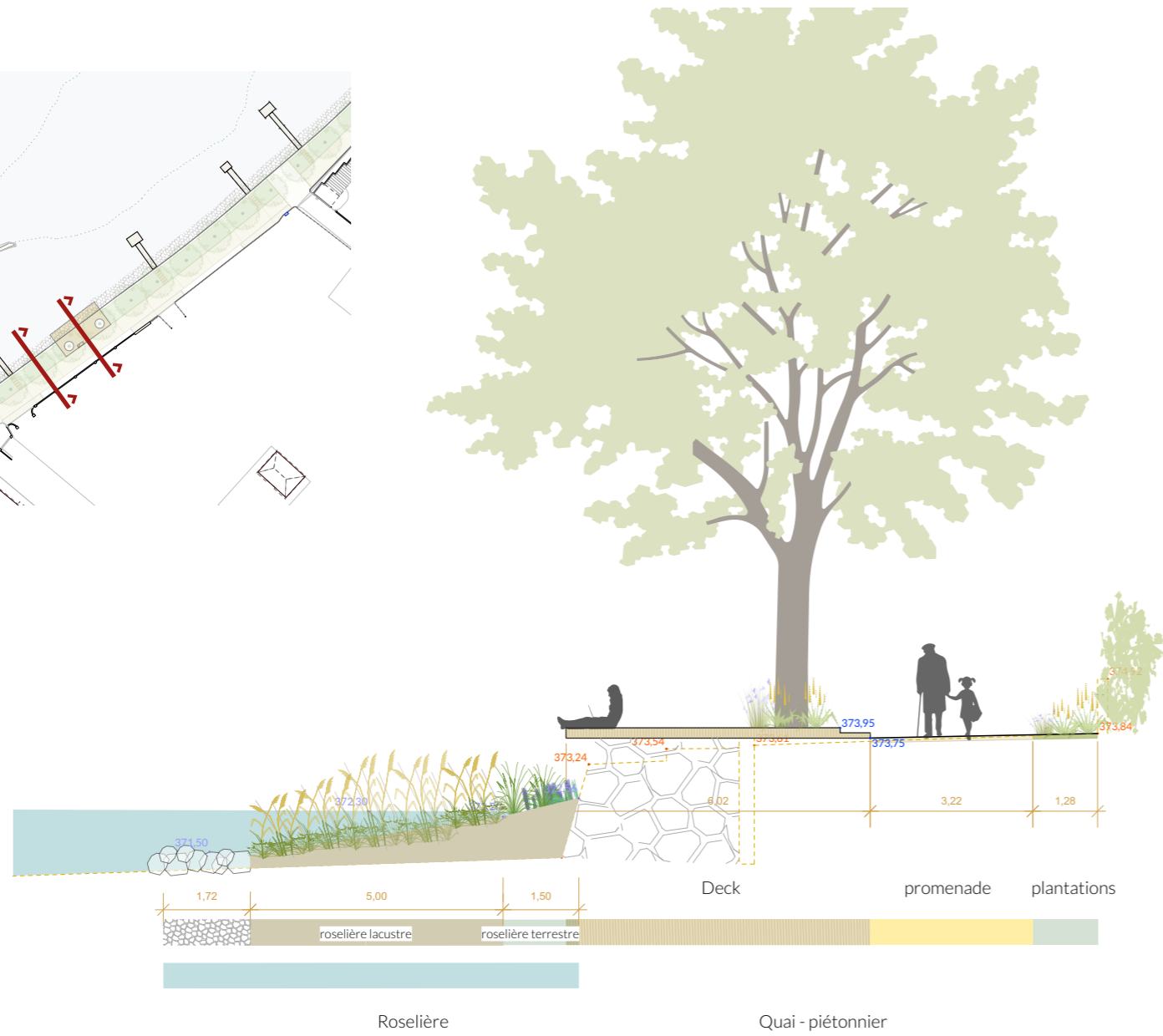
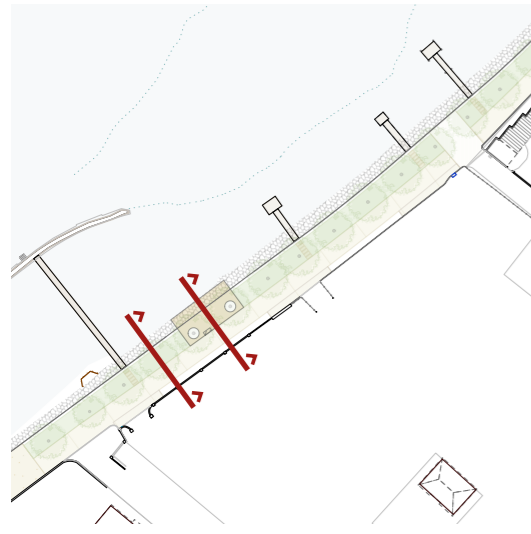
3. Séquence résidentielle



- > partie piétonne du Quai (sauf résidents et services)
- > espace pour la détente (pelouse)
- > belvédères ponctuels

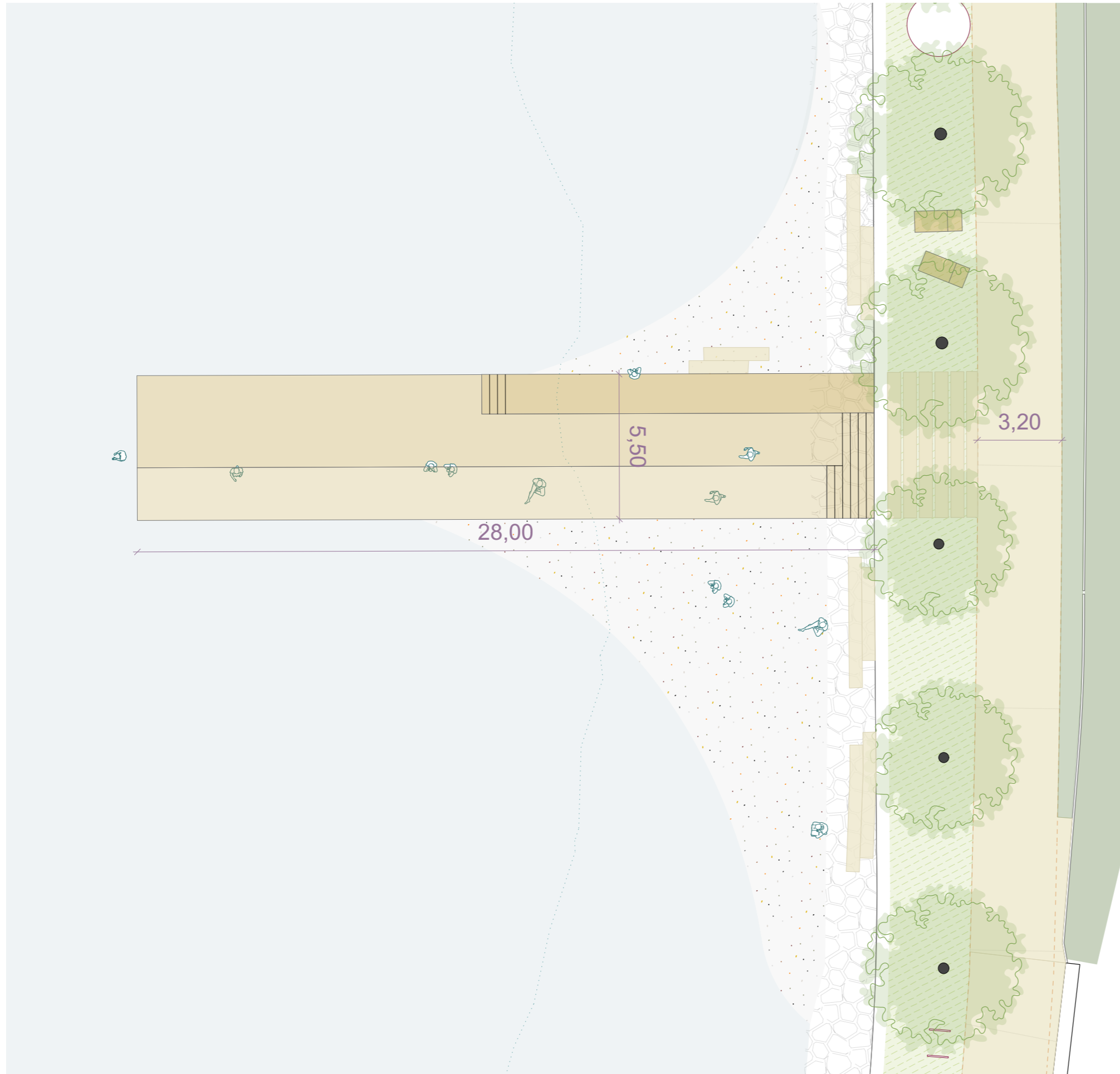


3. Séquence résidentielle



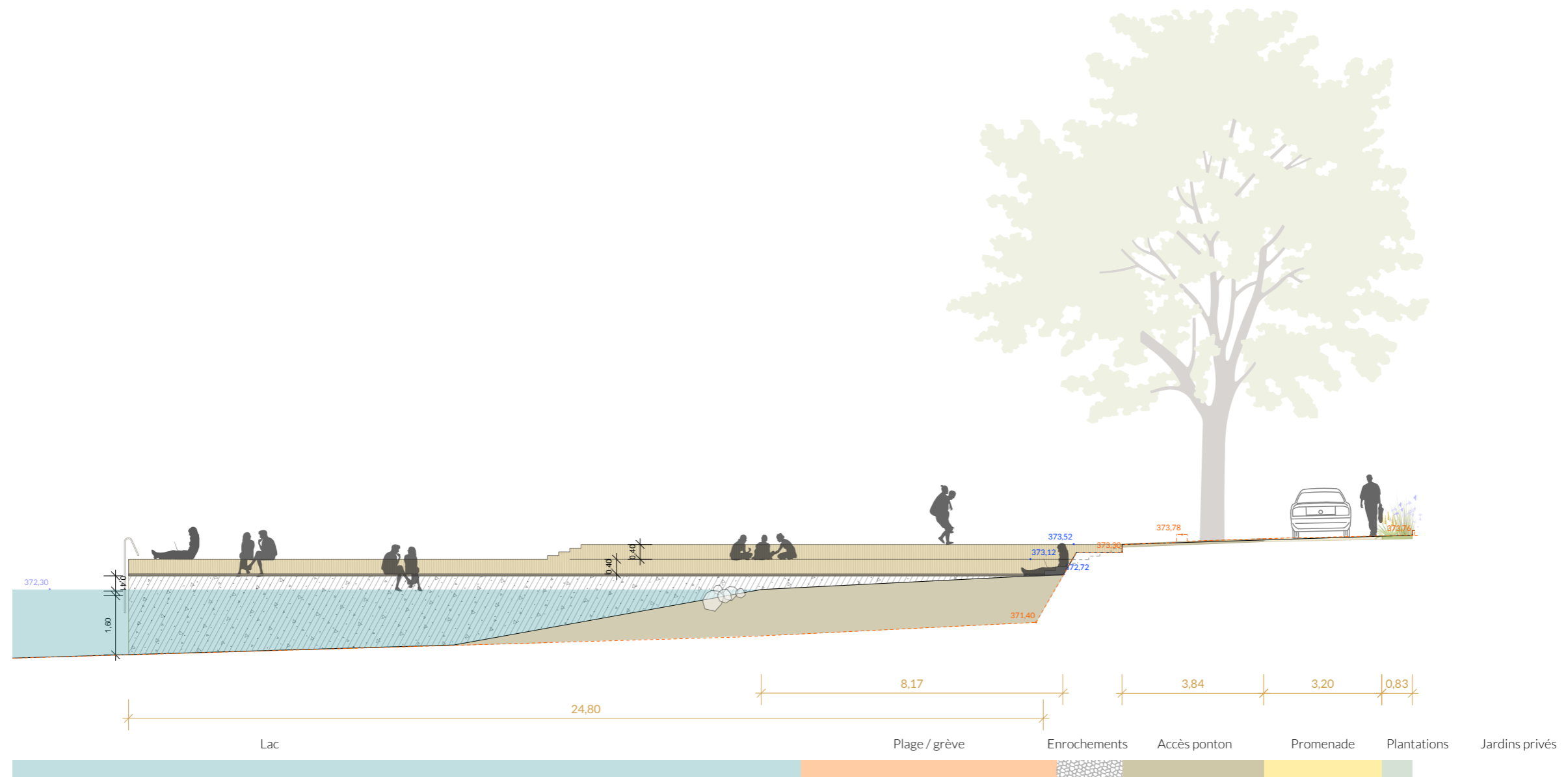


4. Baignade et accès à l'eau

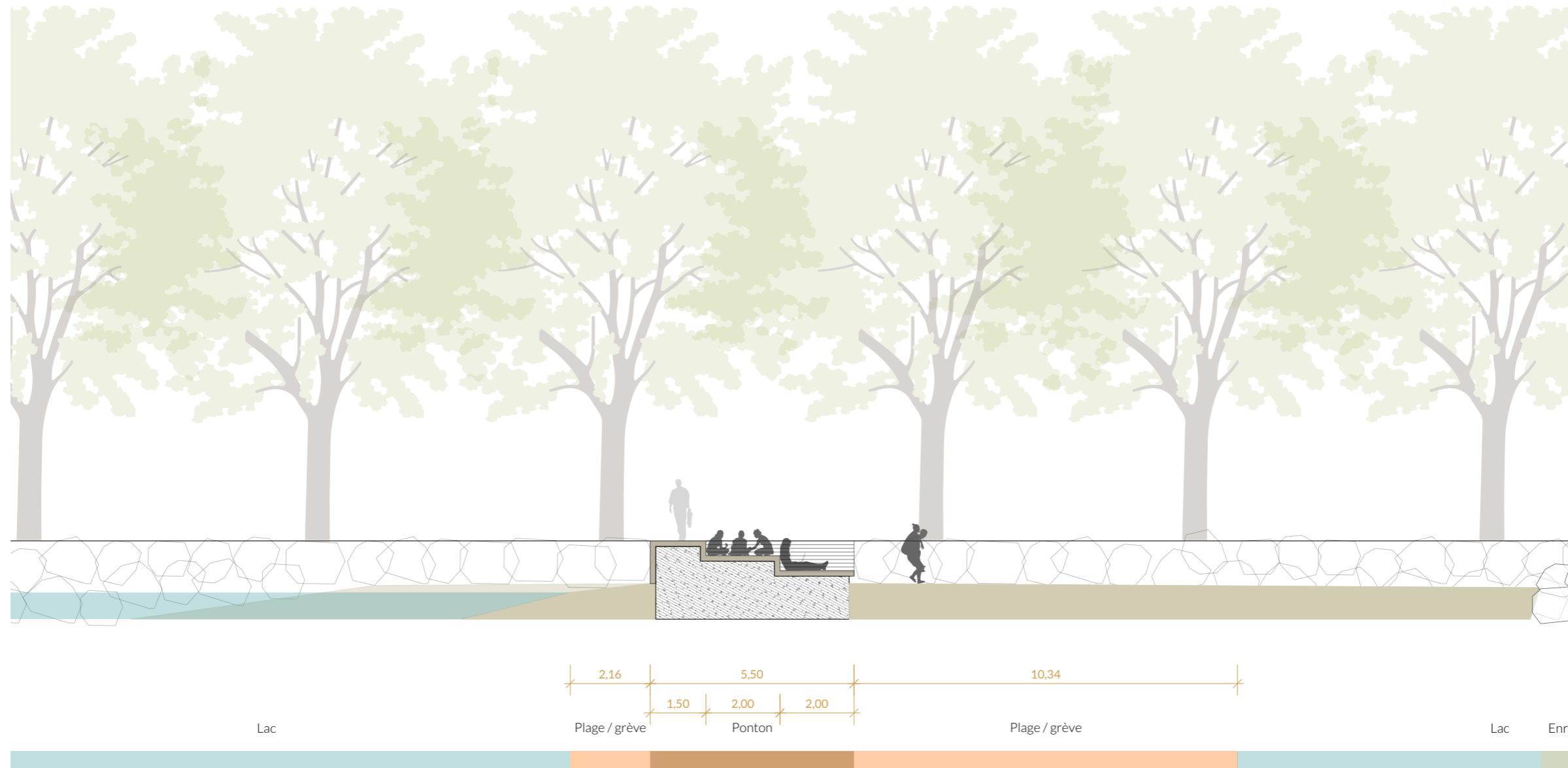


- > divers types d'accès
- > protection de la bise
- > utilisation multiple et en toute saison

4. Baignade et accès à l'eau



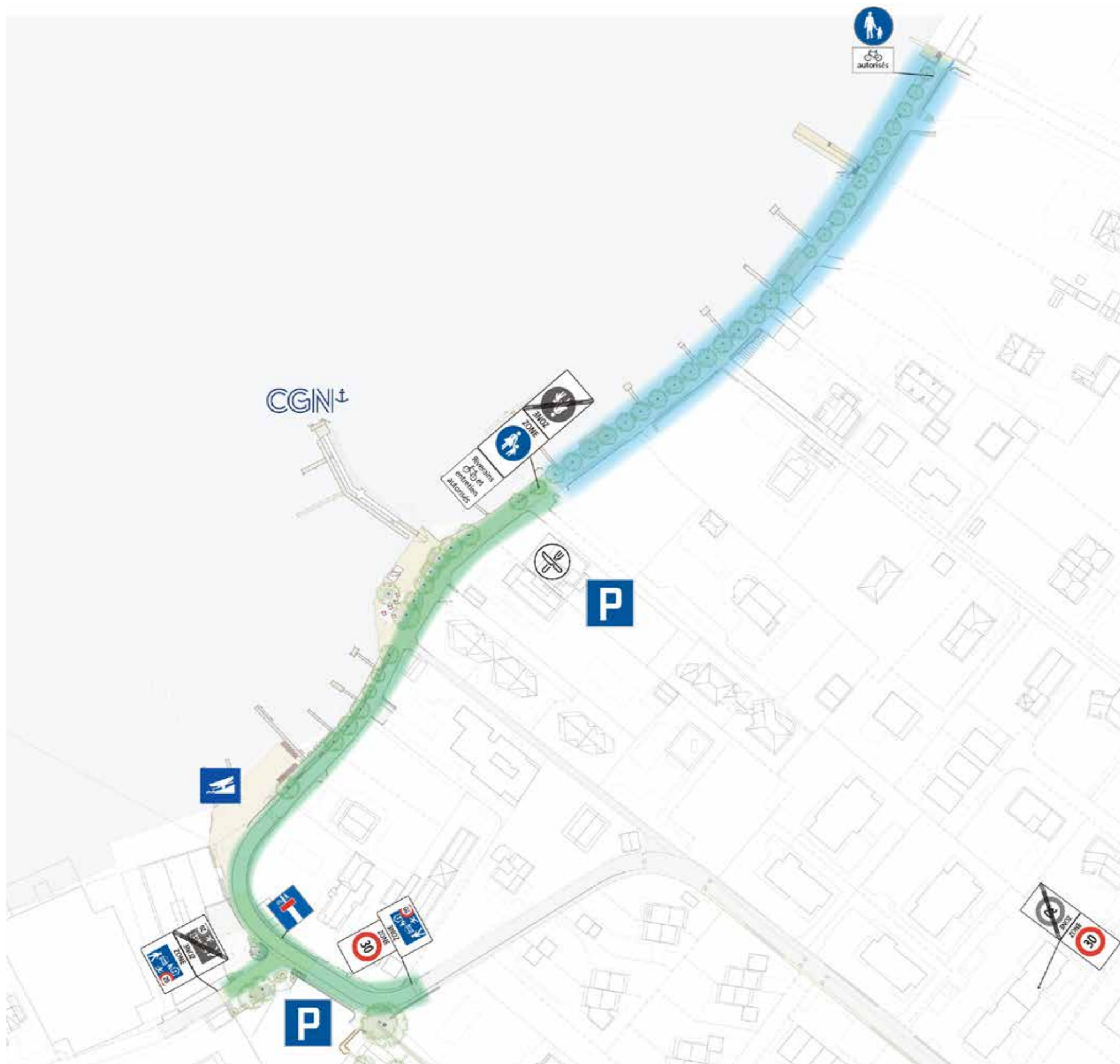
4. Baignade et accès à l'eau



Chapitre 4

Le projet par thématique

1. Mobilité - signalisation routière



Ch. du Port : Zone 30 (comme actuellement)

> Priorité aux voitures

Parking Collonge - Parking Restaurant: Zone de rencontre (20 km/h)

> Priorité aux piétons

Parking Restaurant - ch. Nant d'Aisy : Zone piétonne

> Autorisé aux riverains

> Priorité piétons

> Circulation à la vitesse du pas

Au bout du quai: Interdit aux véhicules motorisé

> Potelet, borne ou barrière

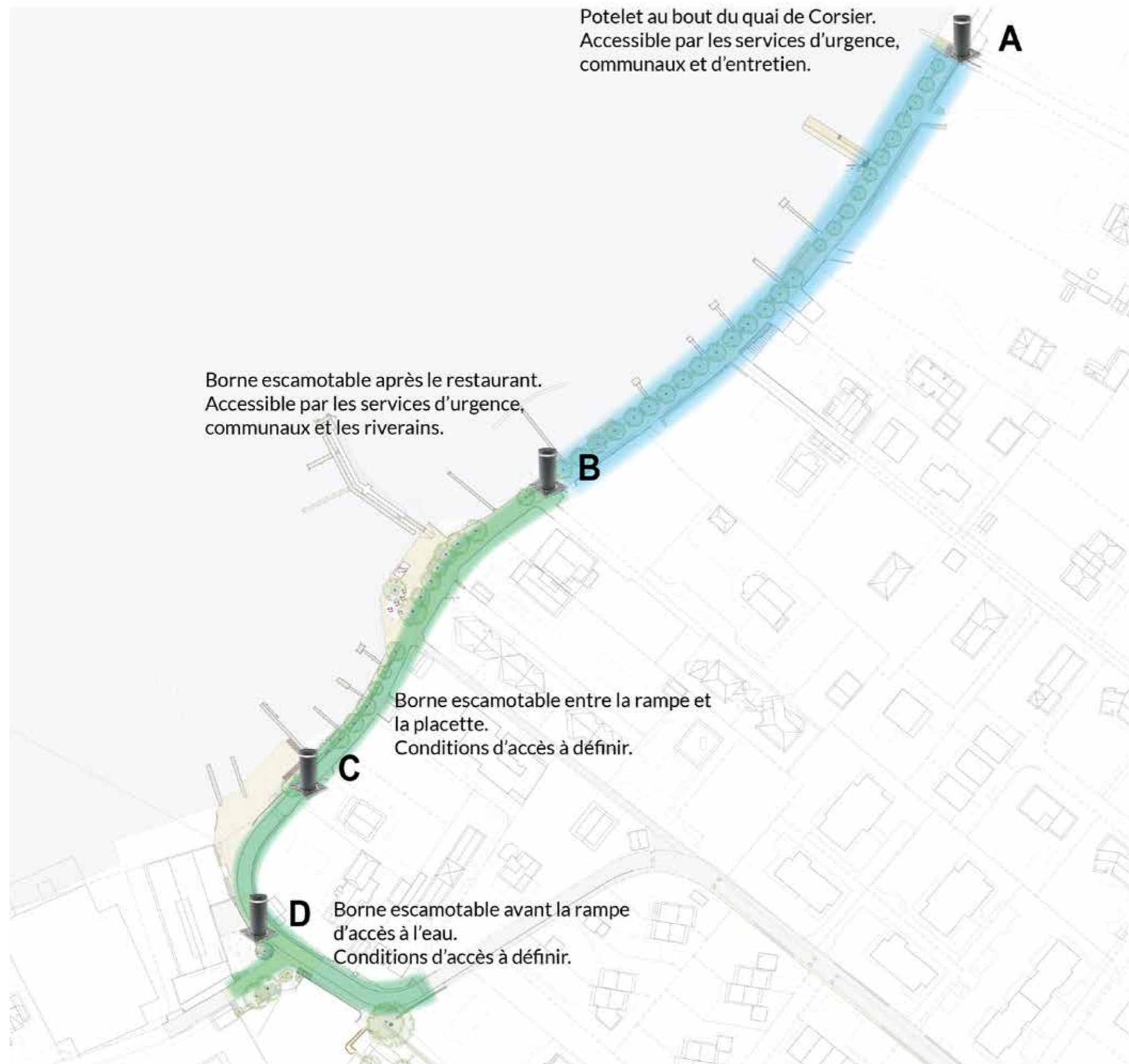
> Accessible aux véhicules d'urgence et communaux

> Accessible aux piétons et cycles

Zone piétonne

Zone de rencontre

1. Mobilité - localisation des bornes potentielles



- A** **Points forts:**
- > Suppression du transit (Quai)
 - > Faible impact visuel
 - > Coût faible (potelet)
- Points faibles:**
- > Sortie du Nant-d'Aisy uniquement vers le nord
- Fortement recommandé**
- B** **Points forts:**
- > Suppression du transit (Quai)
- Points faibles:**
- > Fort impact visuel.
 - > Coûts élevés (borne)
- Fortement déconseillée**
- C** **Points forts:**
- > Suppression du transit (Quai)
 - > Suppression dépose (placette)
- Points faibles:**
- > Restriction de l'accès au restaurant
 - > Coûts élevés (borne)
 - > Coordination avec le restaurant (livraisons)
- Déconseillée**
- D** **Points forts:**
- > Suppression du transit (Quai)
 - > Suppression dépose (placette)
- Points faibles:**
- > Restriction de l'accès public au restaurant
 - > Restriction de l'accès public à la rampe de mise à l'eau
 - > Coûts élevés (borne)
 - > Coordination avec le chantier naval et le restaurant (livraisons)

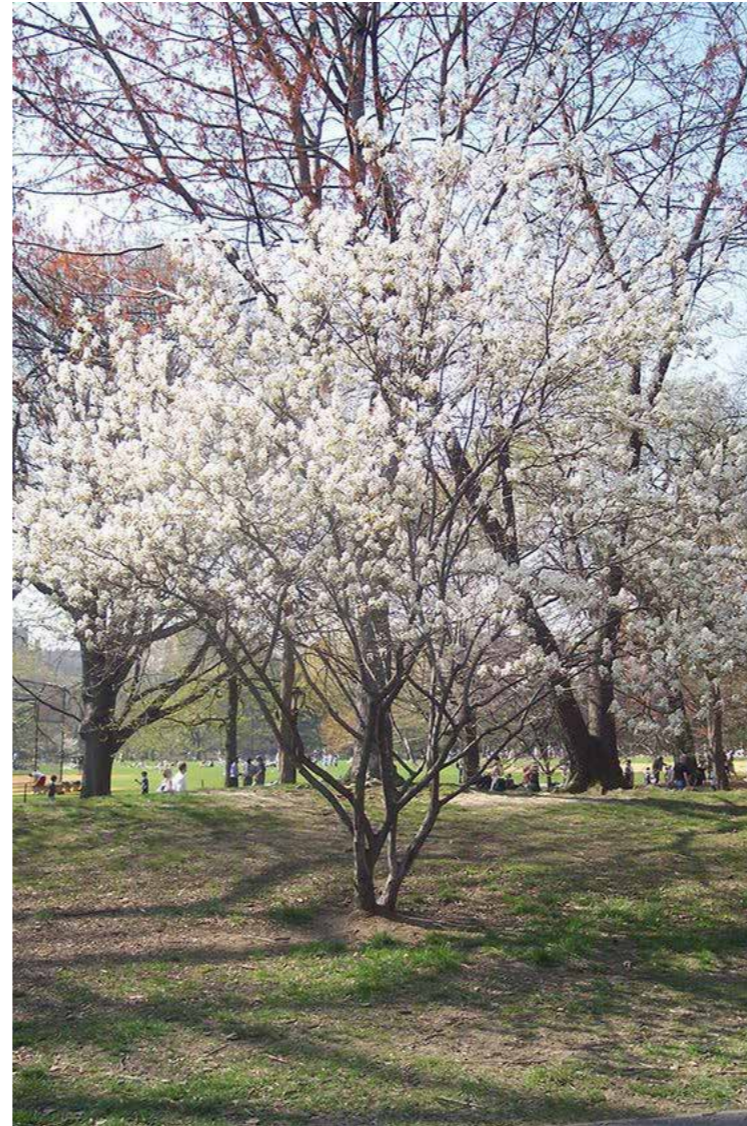
Déconseillée

2. Végétation et biodiversité - aménagements terrestres



- > amener de la diversité (vivaces, rudérales, arbustes)
- > anticiper le renouvellement des vieux arbres
- > maximiser la perméabilité et la fraîcheur

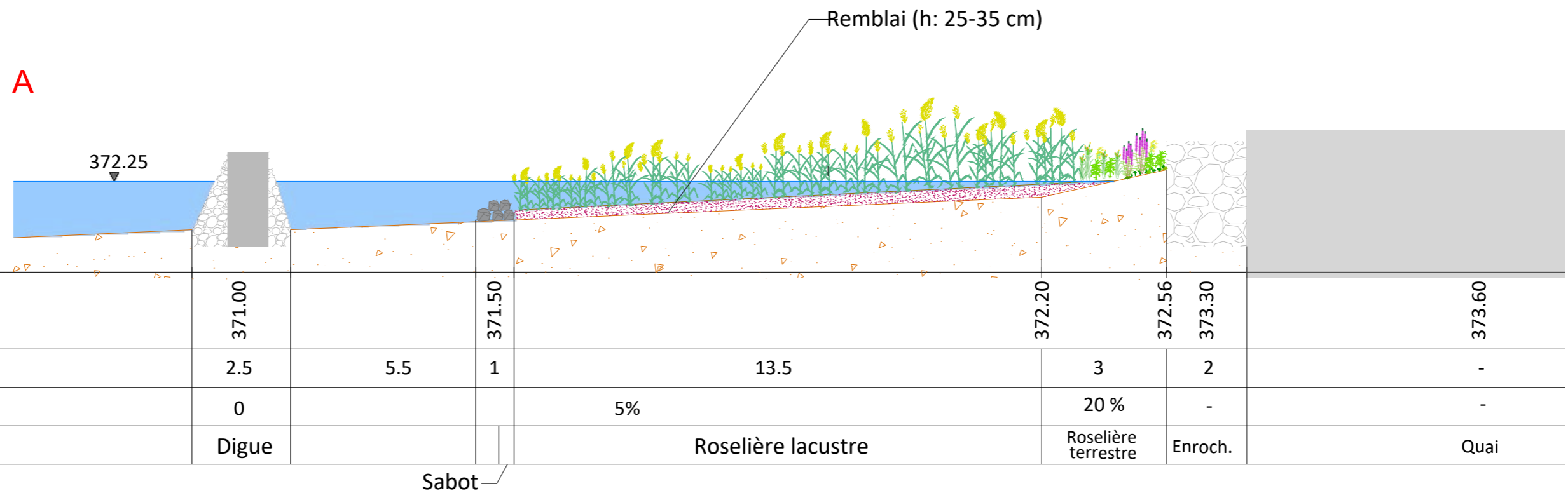
2. Végétation et biodiversité - aménagements terrestres



2. Végétation et biodiversité - aménagements lacustres



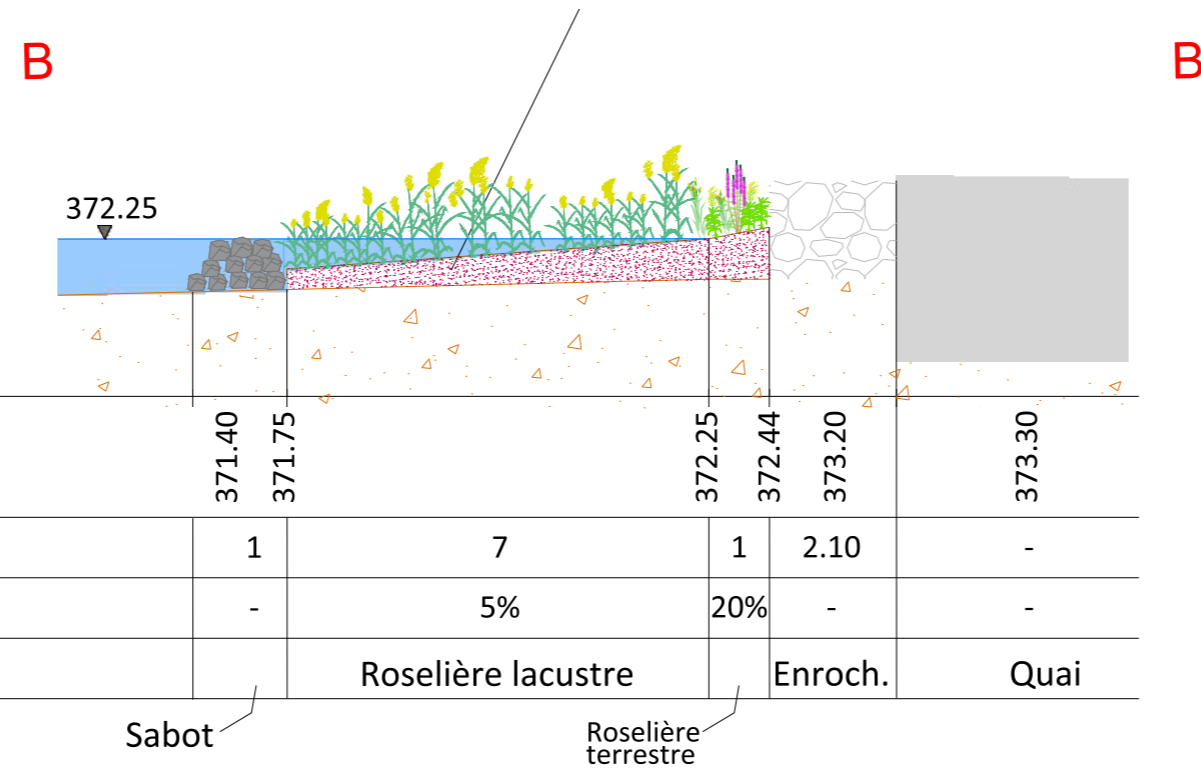
- > Amont du débarcadère CGN
- > Roselière lacustre avec hélophytes
- > Vagues de bise
- > Profondeur



2. Végétation et biodiversité - aménagements lacustres



- > Aval du débarcadère CGN
- > Roselière lacustre avec hélrophytes
- > Vagues de bise
- > Profondeur



Altitude	371.40	371.75	372.25	372.44	373.20	373.30
Longueur	1	7	1	2.10	-	-
Pente	-	5%	20%	-	-	-
Aménagement		Roselière lacustre		Enroch.		Quai

Sabot

Roselière terrestre

2. Végétation et biodiversité - aménagements lacustres



Hélophytes



Iris



Grèbe huppé



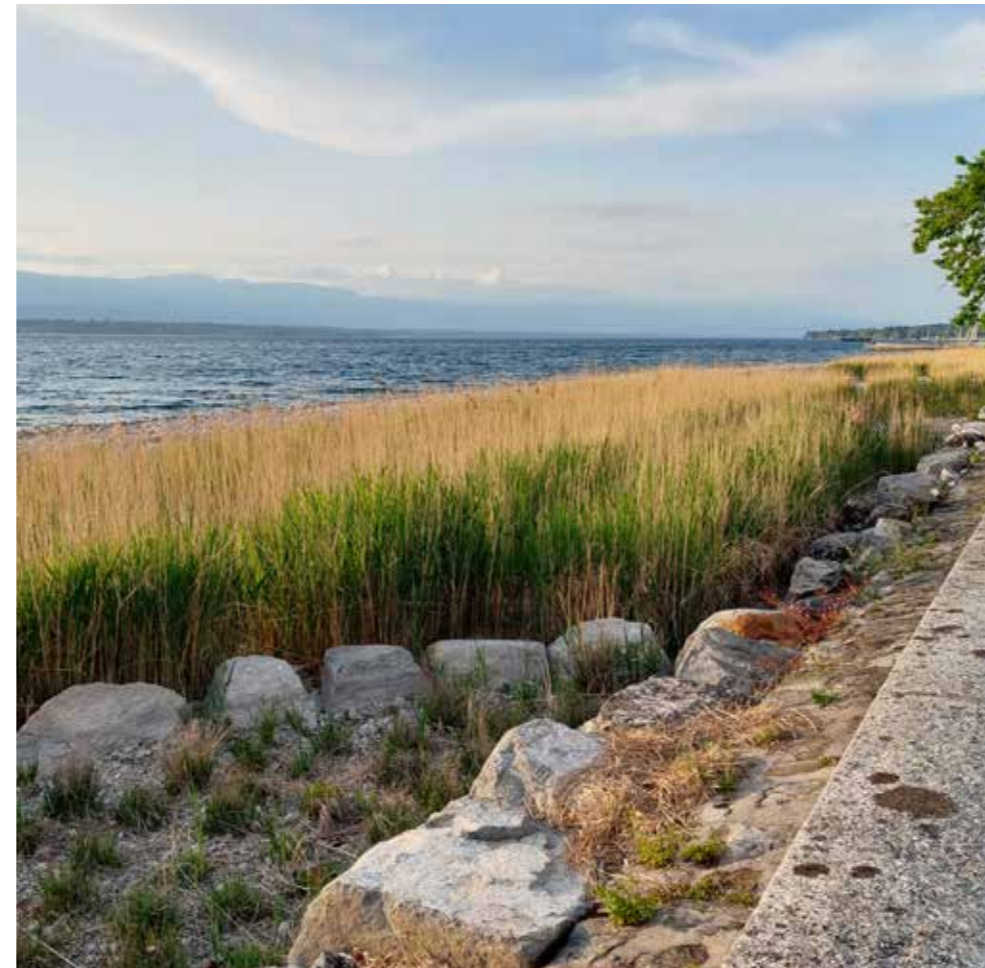
Foulque macroule

Espèces cibles :

- > Oiseaux nicheurs et migrateurs
- > Poissons
- > Végétation riveraine



Exemple de roselière + sabot

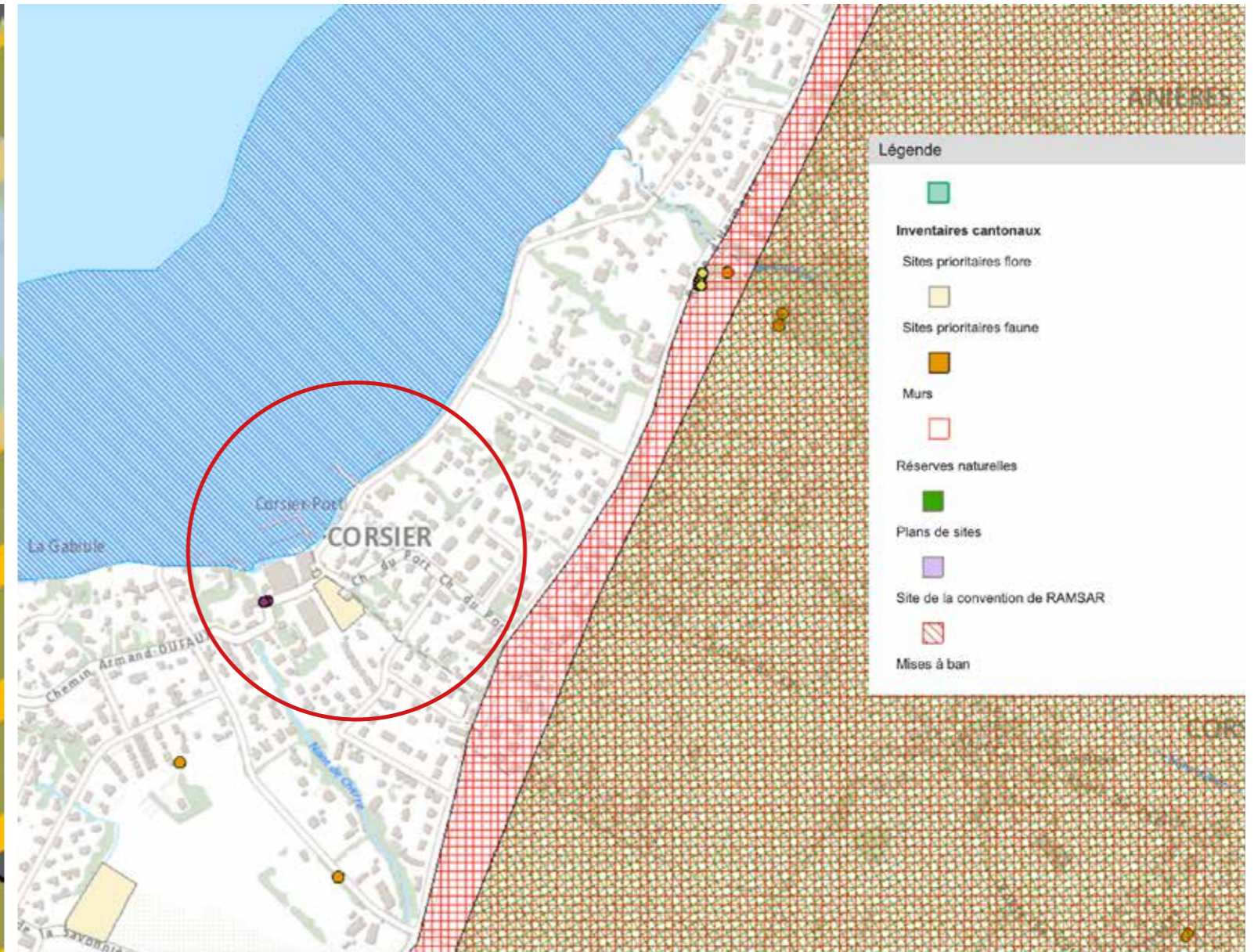
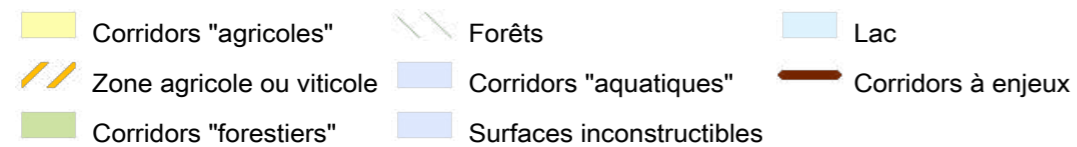
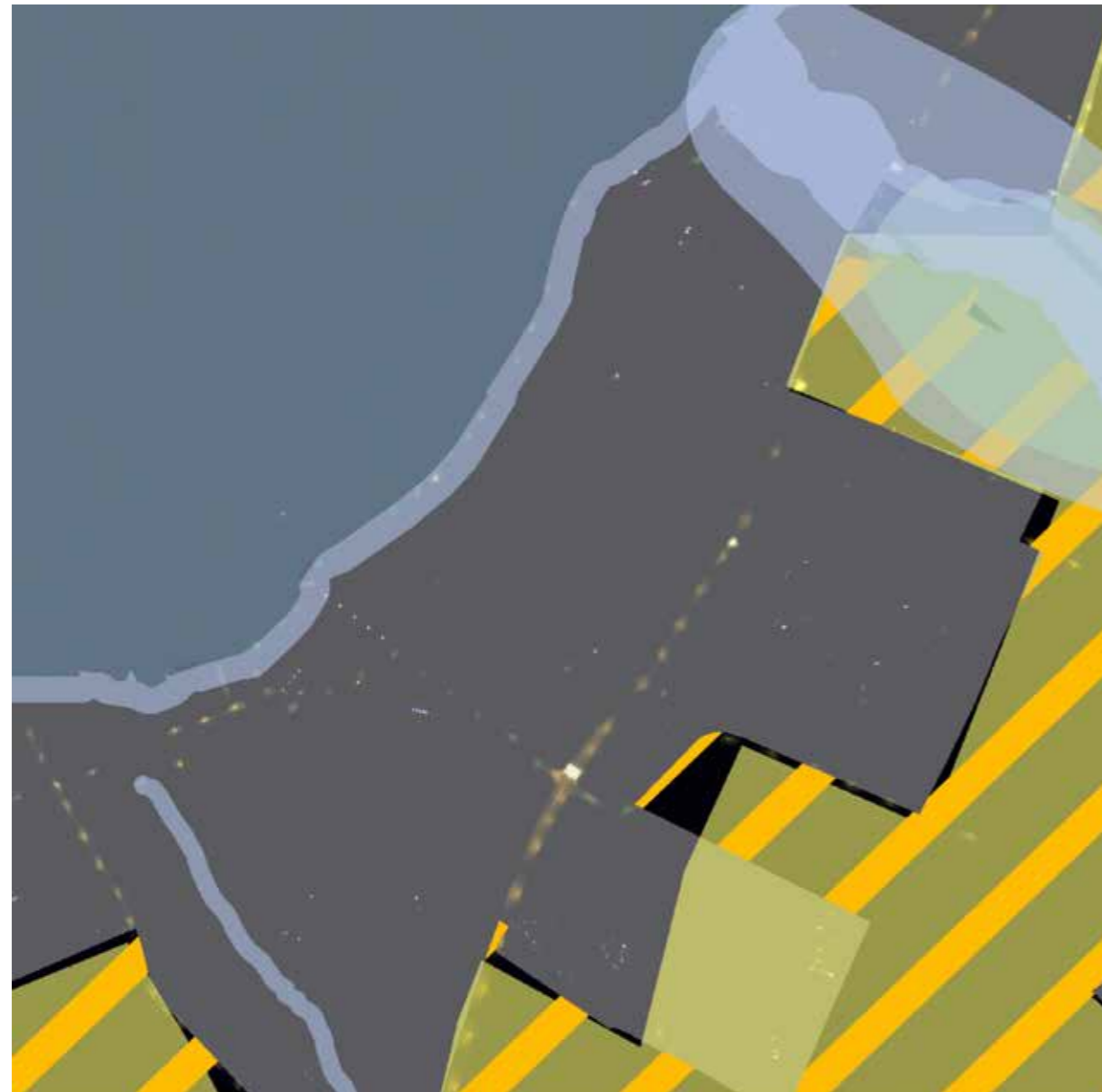


Exemple de roselière + hélophytes

3. Eclairage

Contexte environnemental (Esquisse)

Corridors biologiques Corsier



Mise à part la rive du lac (comme sur l'ensemble du pourtour du Léman), la zone d'étude n'est pas fortement concernée par des contraintes de continuum nocturne ni de corridors biologiques particuliers. Il existe en revanche une flore à préserver sur la zone portuaire.

3. Eclairage

Plan d'aménagement nocturne

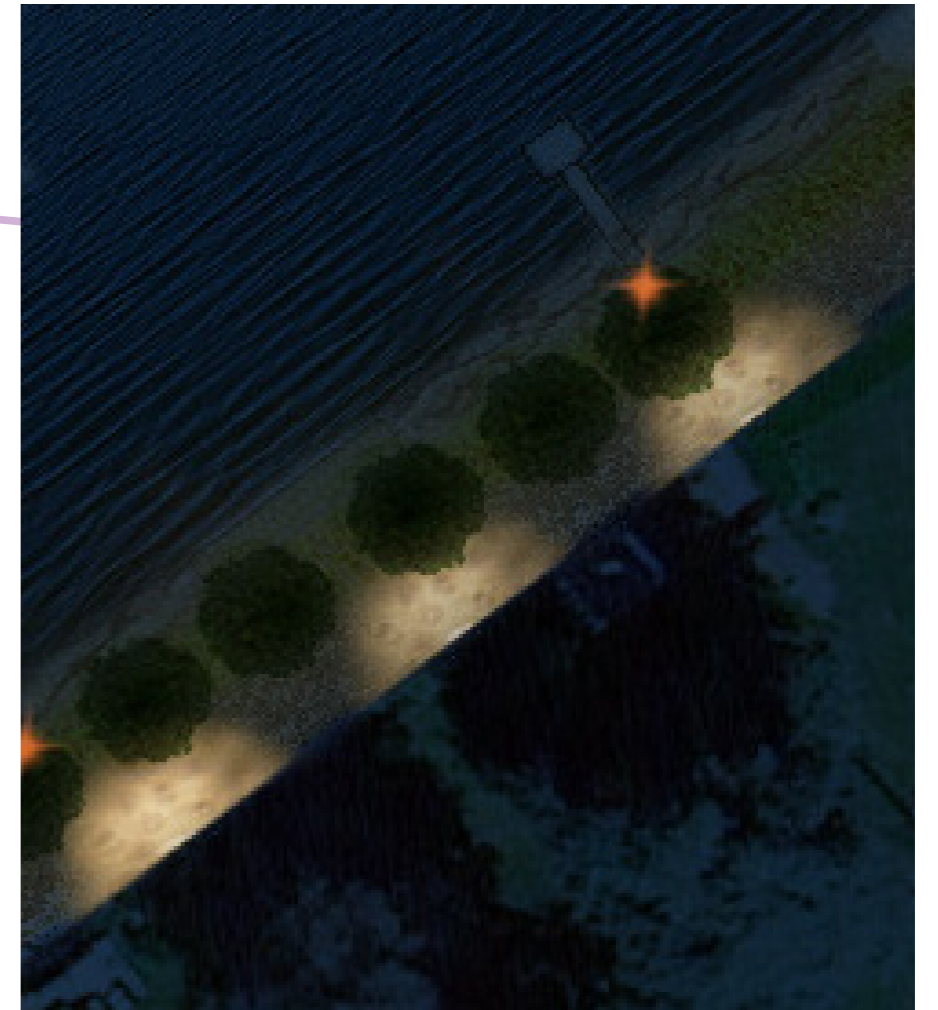
Plan lumière en cohérence avec les recommandations fédérales pour la préservation de l'environnement.

- 1 grande séquence nocturne unique, entre ombre et lumière, avec des variations en termes de teintes, d'intensités, de matériels...
- Une place centrale et deux espaces de promenade identifiés: caractère résidentiel ou portuaire.

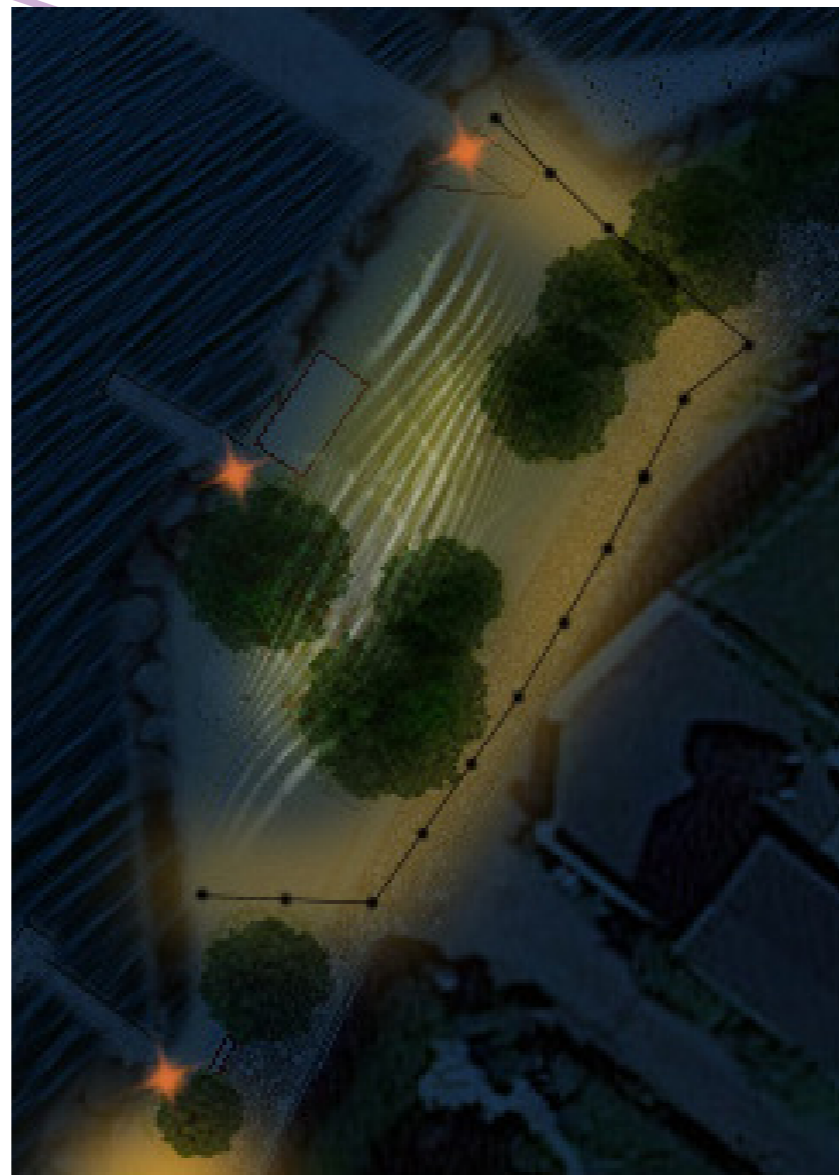


3. Eclairage

Matières, textures et ondulations...



Promenade



Placette



3. Eclairage

Le Plan par zone

en un coup d'œil



LA PLACETTE

- Ambiance conviviale et chaleureuse. Marquer l'espace de la place par un mobilier qualitatif.
- Créer un éclairage très doux, permettant d'habiter l'ombre d'une texture lumineuse identitaire
- Éclairage en suspensions sur caténaire et projecteur à gobos (graphisme) pour le centre de la place



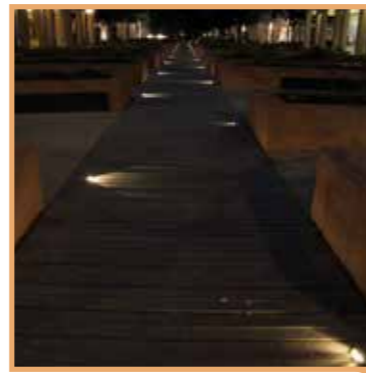
ZONE D'USAGE MIXTE

- Zone de transition douce, vocabulaire portuaire/lacustre
- Halo circulaire et lanterne
- Bornes basses et lanternes personnalisées



CLAIR DE LUNE SUR LE PORT

- Ambiance sous un clair de lune, calme, apaisant et moins impactant pour la flore à préserver
- Éclairage faible et diffus, large et froid, + accents de lumières chaudes sur intérêts architecturaux. Support à l'échelle de la grande halle du port, évocateur des activités nautiques.
- Projecteurs planaires pour l'éclairage diffus et projecteurs directionnels pour les accents chauds



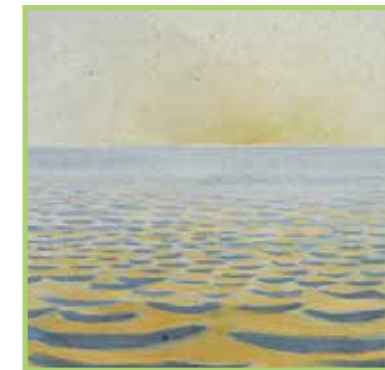
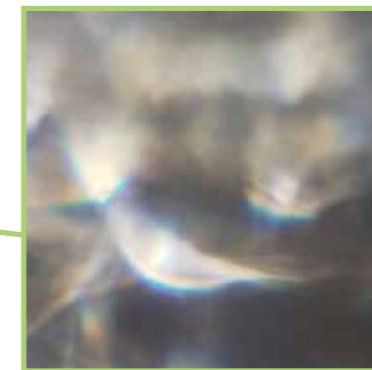
LE PONTON PUBLIC

- Entre lumière et ombre, le ponton crée le lien avec le lac et le paysage
- Susciter l'envie d'emprunter le quai lors de la balade, accompagner les usagers vers le ciel étoilé
- Balisage jusqu'à la moitié du ponton, éclairage rasant au sol



LES MÂTS SIGNALS

- Faire le lien avec le coeur de Corsier
- Donner un repère aux usagers se dirigeant vers le quai
- Éclairage à 360° dirigé vers sol



ONDULATIONS

- Déambuler, flâner au fil de la lumière, s'arrêter et observer le lac
- Bornes hautes de 1 m implantées le long de la promenade
- Bornes basses de 30 cm ponctuelles



LES LANTERNES PERSONNALISÉES

- Objet symbole de la co-création entre les habitants, inhérent au quai de Corsier. La lanterne suscite l'émotion, elle fait le lien à travers le temps et les individus.
- Récupérer la lanterne du réverbère, la déplacer et retravailler le verre directement ou avec un apport de matière extérieur
- Éclairage décoratif à l'intérieur des lanternes, rappeler la luminance des lanternes à gaz

3. Eclairage - plan par zone

Clair de lune sur le port

Projecteurs directionnels - éclairage d'ambiance et signalétique

Mât multiprojecteurs



Niveaux lumineux préconisés

- Éclairage type clair de lune $\leq 10\text{lux}$

Température de couleur

- 5000K et 2700K

Photométrie

- Faisceau large et faisceaux focalisés

Implantation

- Grand mât au croisement des parkings et de l'entrée du port

Hauteur de feu

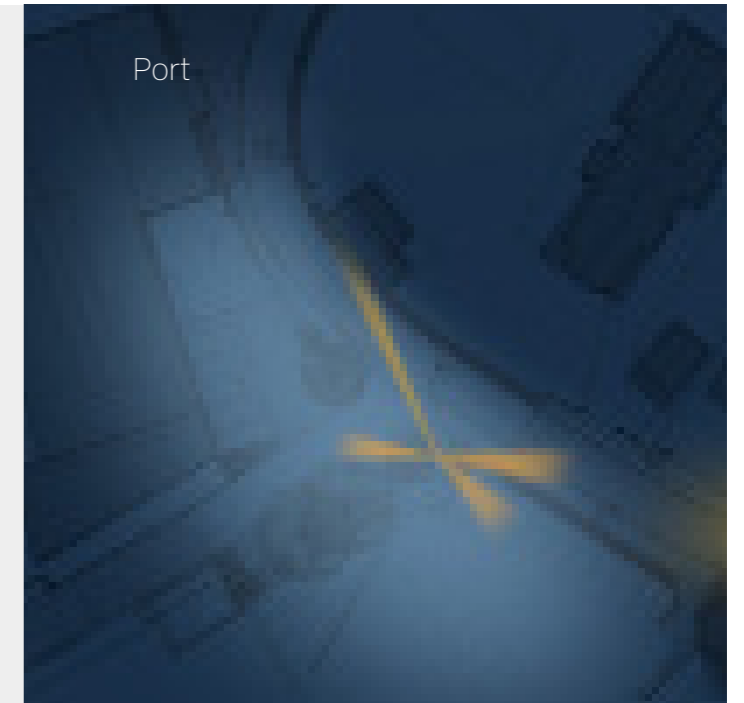
- Entre 7 et 9 m

Nombre

- 4 projecteurs planaires - 3-4 projecteurs directionnels

PROGRAMMATION

- A définir



Références



Mât - Sable d'Or les Pins



Chantier naval de Corsier - HAUTEUR HALLE 9 METRES



Manet - Clair de lune sur le port de Boulogne

3. Eclairage - plan par zone

Zone d'usage mixte

Éclairage promenade et voirie

Bornes hautes 1 m



Niveaux lumineux préconisés

- Éclairage ponctuel

Température de couleur

- 3000K à vérifier

Photométrie

- Faisceau à 360°

Implantation

- Bornes placées dans les îlots végétalisés

Hauteur de feu

- 1 m

Nombre

- 2 bornes pour la promenade et la voirie

PROGRAMMATION

- A définir

Lanternes customisées



Niveaux lumineux préconisés

- Éclairage ponctuel

Température de couleur

- 2700K

Photométrie

- Faisceau à 360°

Implantation

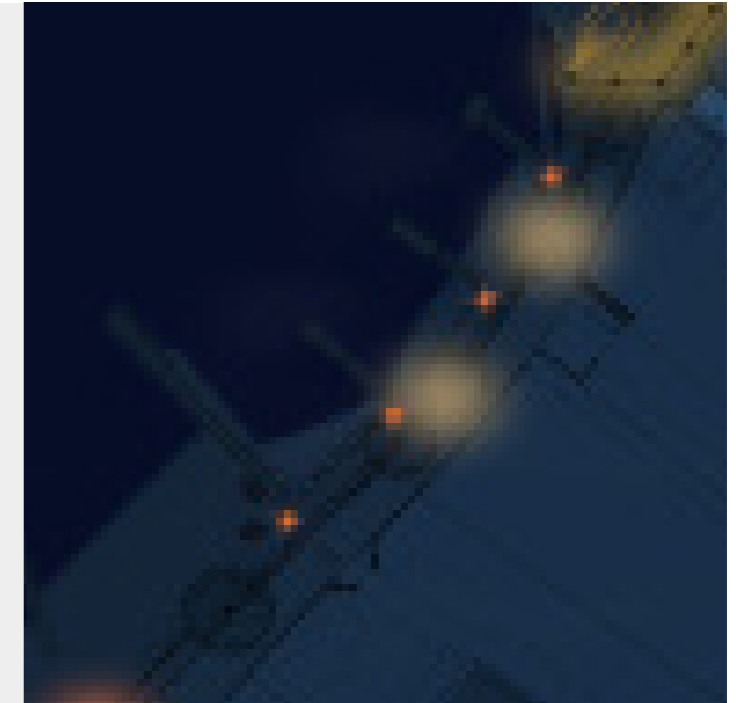
- Lanternes placées devant les pontons

Hauteur de feu

- 1 m 50

Nombre

- 14 lanternes pour les pontons



Références



Début quai - Bornes existantes



Lanterne actuelle
Corsier



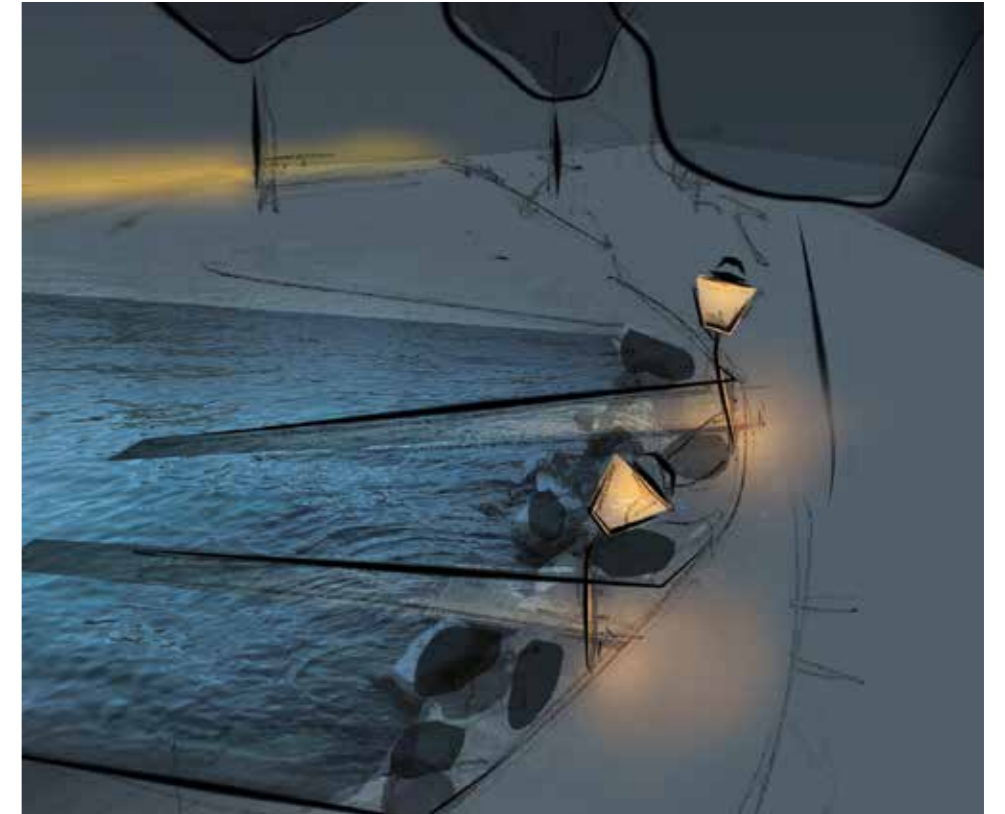
Lanterne customisée - Carouge



Lampe tempête

Croquis Lanternes

Idée de balise maritime



3. Eclairage - plan par zone



Les lanternes de Corsier : le fruit (et l'opportunité) d'un travail participatif ?



Ateliers participatifs de Noël à Gland
Corsier | Réaménagement du Quai | Avant-projet | Séance publique

Ateliers participatifs pour la voie verte de Sécheron

3. Eclairage - plan par zone

La placette

Éclairage doux et périmétrique

Guirlande lumineuse



Niveaux lumineux préconisés

- Éclairage ponctuel

Température de couleur

- 2700K

Photométrie

- Faisceaux divers

Implantation

- Tous les 3 mètres le long d'un caténaire

Hauteur de feu

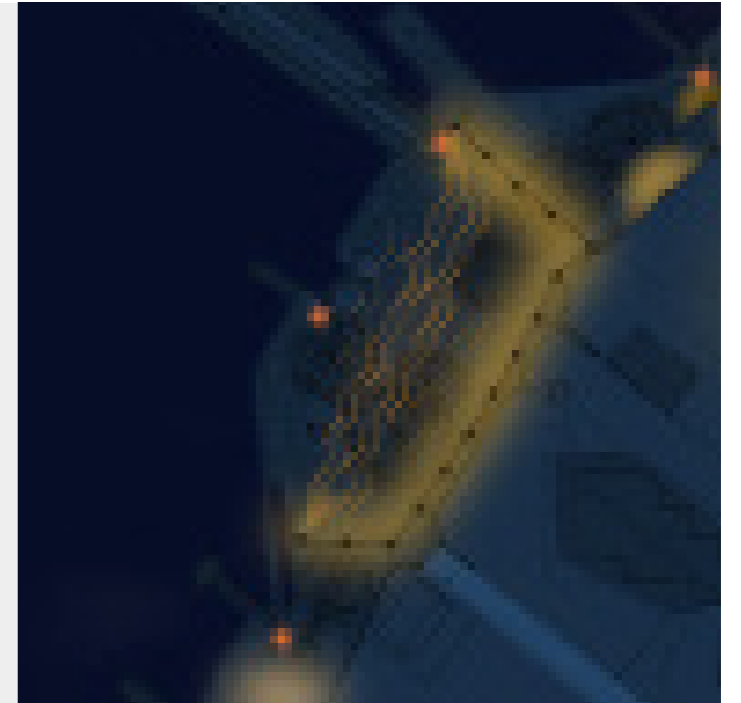
- 5 m (à préciser)

Nombre

- Environ 20 (à préciser)

PROGRAMMATION

- A définir



Référence



Quartier Armagnac - Bordeaux

Croquis Placette

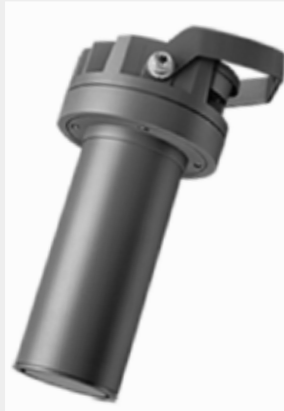


3. Eclairage - plan par zone

La placette

Projections graphiques

Projecteurs gobo



Niveaux lumineux préconisés

- Éclairage ponctuel de texture

Température de couleur

- 2700K

Photométrie

- Train optique.

Implantation

- Mâts et projecteurs placé aux extrémités de la placette

Hauteur de feu

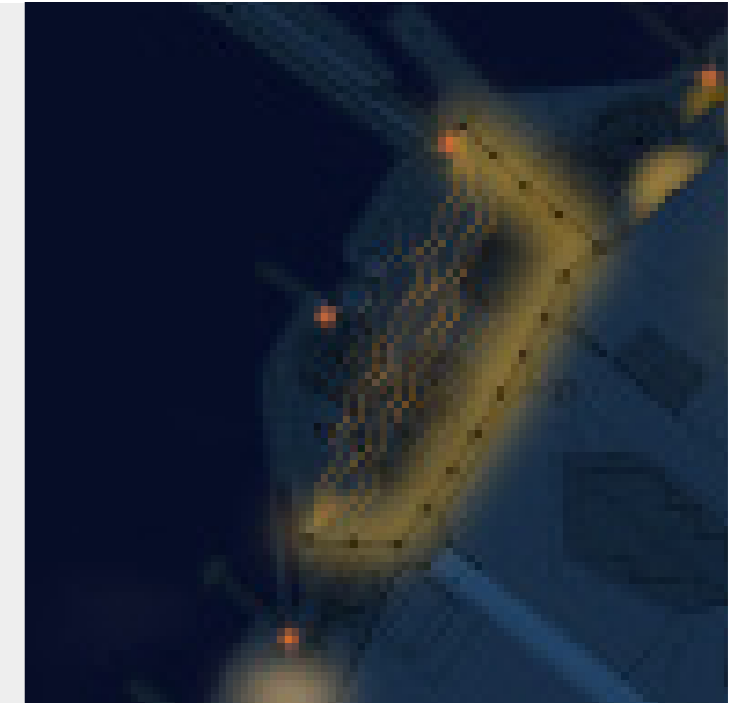
- 5 m

Nombre

- 2 projecteurs en applique sur mâts

PROGRAMMATION

- A définir



Référence



Projections de texture au sol - Quai d'Orléans

Croquis Placette



3. Eclairage - plan par zone

Ondulations Éclairage texturé

Bornes basses et hautes



Niveaux lumineux préconisés

- Éclairage ponctuel

Température de couleur

- 2700K

Photométrie

- Faisceau à 180°

Implantation

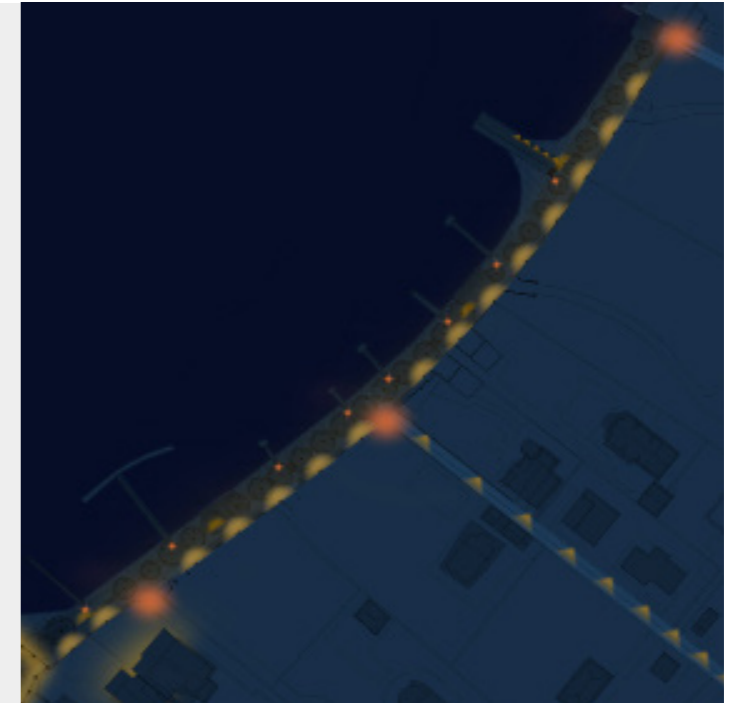
- Borne basses ponctuelles
- Bornes hautes le long du résidentiel

Hauteur de feu

- 30 cm et 1 m

Nombre

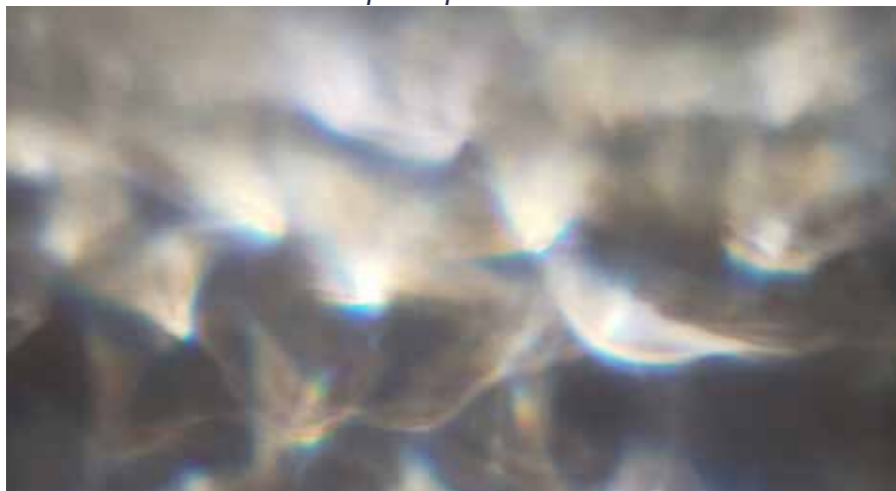
- 4 bornes basses
- 15 bornes hautes + lentille frenchlight



Références

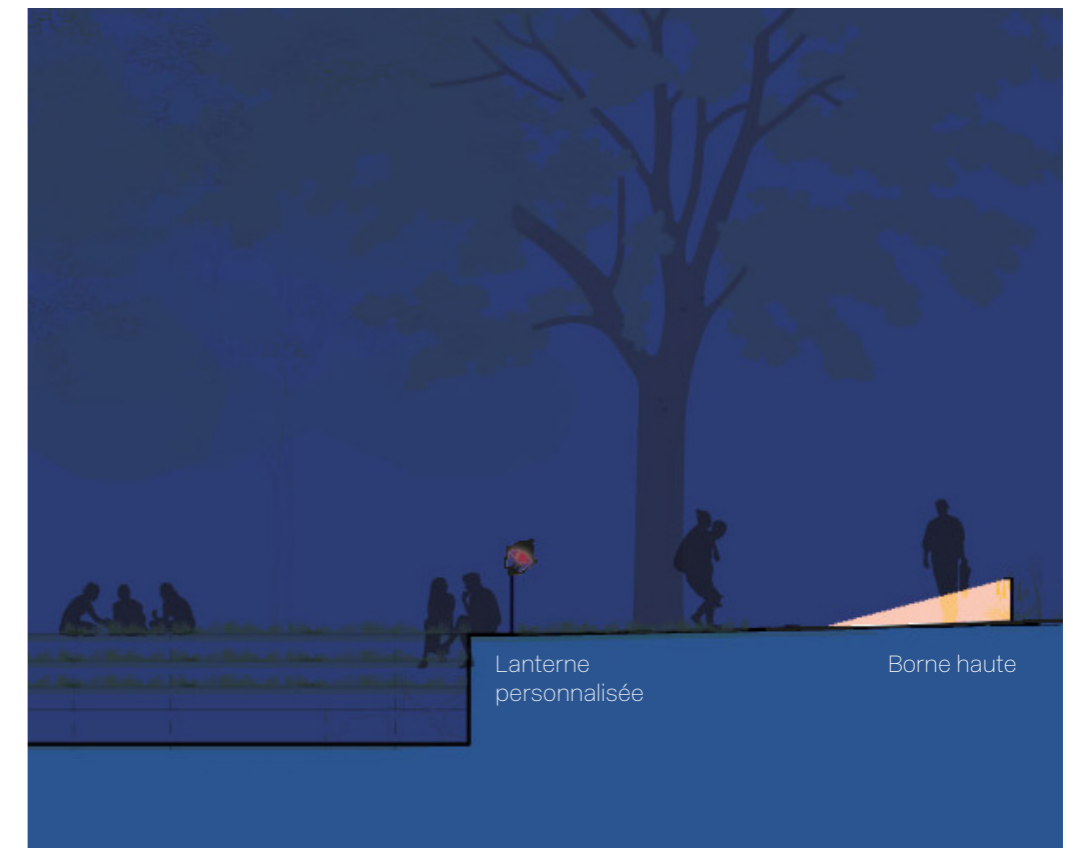


Osbert - *La Flotte de la République sur la Méditerranée*



Textures clapotis de l'eau

Coupe de la promenade



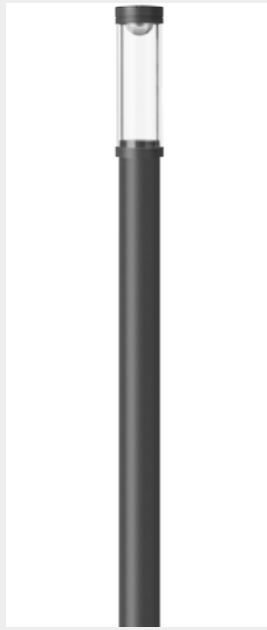
Coupe de la promenade

3. Eclairage - plan par zone

Les mâts signals

Le long du quai

Mâts signals



Niveaux lumineux préconisés

- Éclairage ponctuel

Température de couleur

- Éclairage teinté à définir

Photométrie

- Faisceau à 360°

Implantation

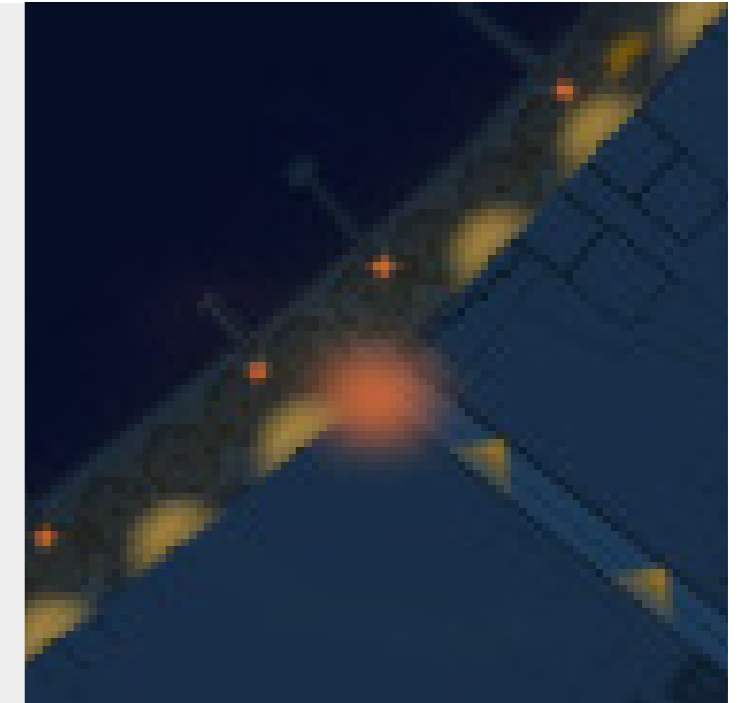
- Aux croisements des venelles et du quai

Hauteur de feu

- 4 m

Nombre

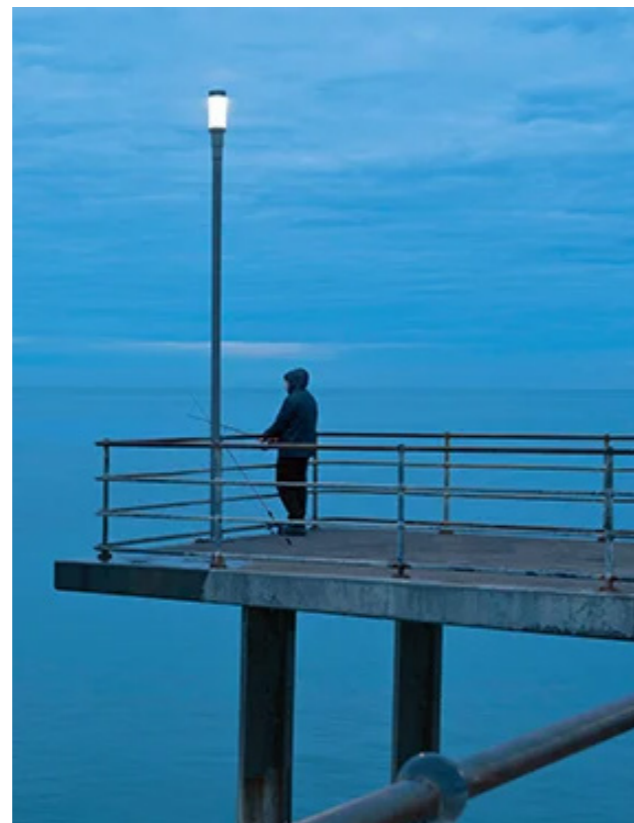
- 4 mâts



Références



St. Nikolaus - Allemagne



Brighton Jetty - Australie

Coupe de la promenade



Coupe de la promenade - borne basse et borne signal

3. Eclairage - plan par zone

Le ponton public

Éclairage rasant

Balises



Niveaux lumineux préconisés

- Éclairage ponctuel

Température de couleur

- 2700K

Photométrie

- Faisceau à 180°

Implantation

- Sur le ponton

Hauteur de feu

- Rasant

Nombre

- 5 balises



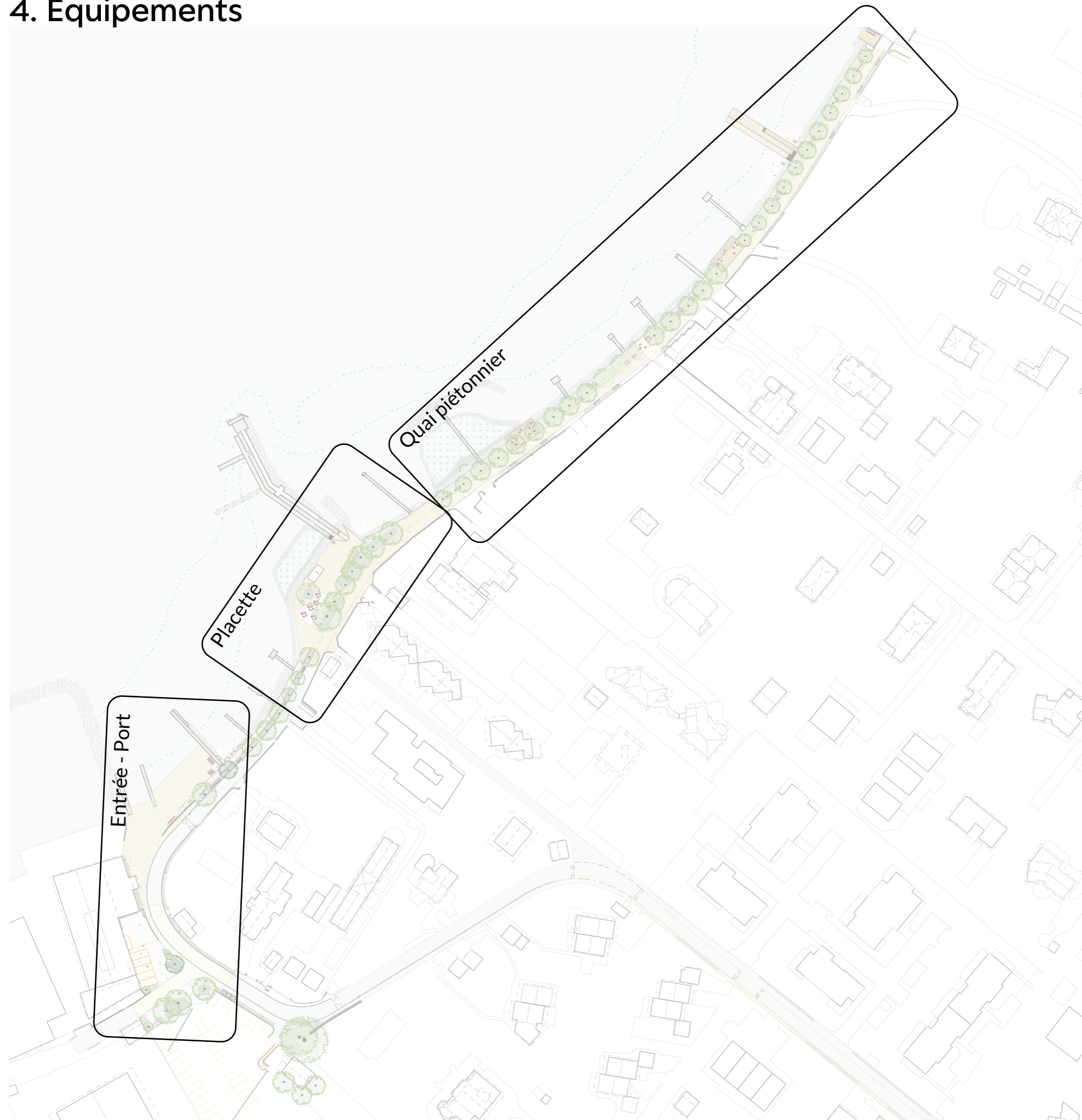
Référence



Maison-Alfort, France



4. Equipements



• Quai piétonnier - séquence résidentielle

- > bancs / assises / transats
- > épingles vélos > env. 15 vélos
- > 1 x rack à paddles
- > 2 x douches (baignade)
- > tables picnic fixes et/ou libres



• Placette - séquence centrale

- > bancs / assises
- > épingles vélos > env. 10 vélos
- > fontaine à boire
- > buvette / kiosque (pérenne ou éphémère)
- > toilettes publiques (déplacement)
- > tables picnic fixes et/ou libres



• Entrée - séquence Port

- > bancs / assises
- > épingles vélos > env. 10 vélos
- > 1 x rack à paddles
- > rangements youyou x 40 (58 corps morts)



4. Equipements

• Ephémère - Tests - saisonnalité

- > kiosque - terrasses - tables
- > transats
- > chaises
- > parasols
- > jeux
- > (...)



• Fixes

- > Buvette ?
- > bancs
- > rack paddle et youyou
- > douche
- > tables de picnics
- > épingles vélos
- > fontaines à boire
- > (...)





MERCI !

Contraintes



- DP et privées communales Collonge-Bellerive & DP cantonales
- Parcelles et pontons privés
- Direction vagues bise
- Corps-morts
- Rayon 100m «interdiction à la baignade»
- Accès semi-remorques à garantir
- Collecteur EU
- Arbres existants